

Použití

Škrtící klapky jsou armatury sloužící k regulaci průtoku média, které může proudit oběma směry. Škrtící klapky nejsou uzavírací armatury.

Pracovní médium

- vzduch
- voda
- neagresivní kapaliny
- plyny

Maximální pracovní teplota

Pracovní teplota je v rozsahu od -50 °C do +500 °C a je dána materiálem tělesa a ucpávkového těsnění.

Technický popis

V tělese klapky je pomocí ovládacího hřídele otočně uložen talíř klapky. Úhel natočení talíře klapky je 0-90°. Polohu talíře udává ryska na hřídeli, ukazatel na páce, popř. ukazatel na elektropohonu. U typu L35.18 je mezi talířem v zavřeném stavu a tělesem vždy mezera. V případě provedení klapky s těsnícím límcem (typ L35.38) se mezera omezí jen na čepovou oblast.

Ovládání

- ruční (páka)
- převod
- elektropohon
- úprava pro ovládání
- pneumatický nebo hydraulický pohon

Zkoušení

Armatury jsou zkoušeny standardně dle PED 97/23/ES a EN 12 266-1 nebo ISO 5208.

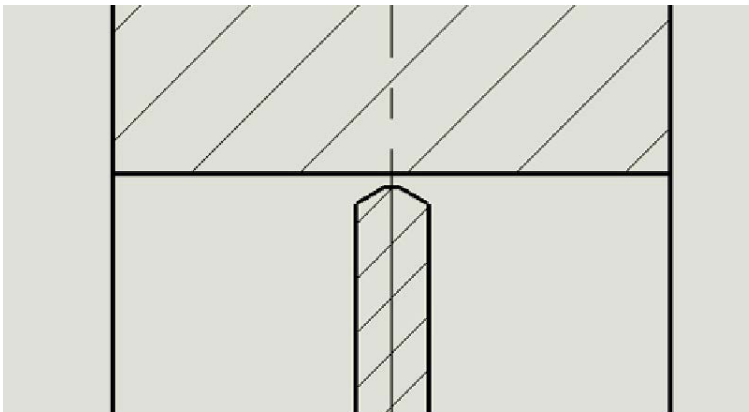
Připojení do potrubí

- bezpřírubové dle EN 1092-1
- přírubové dle EN 1092-1

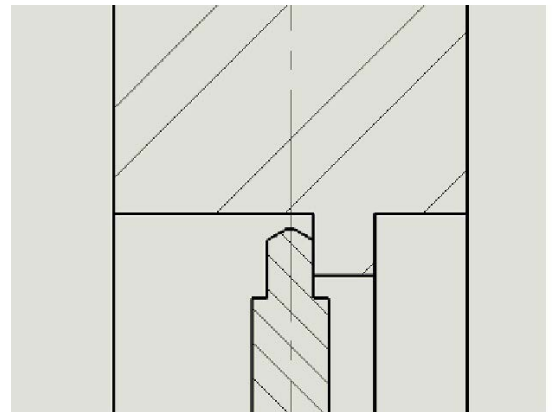
Jiné způsoby připojení na vyžádání. Stavební délky jsou uvedeny v rozměrových tabulkách, například ANSI, GOST.

Montáž

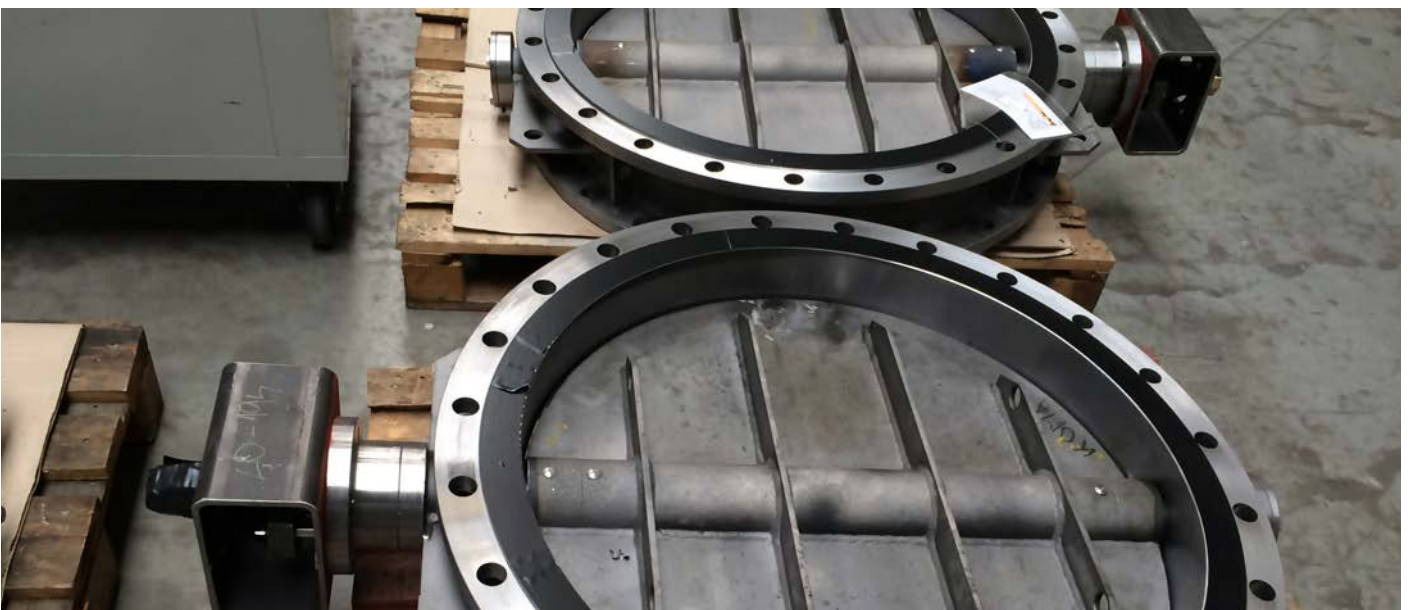
Klapky se montují do vodorovného, šikmého i svislého potrubí, s vodorovnou osou otáčení talíře. V případě klapky s pohonem je nutno se řídit ještě ustanovením výrobce pohonu.



Konstrukční provedení L35.18



Konstrukční provedení L35.38





DN 50-2400 • PN 1-16 • Tmax +500 °C

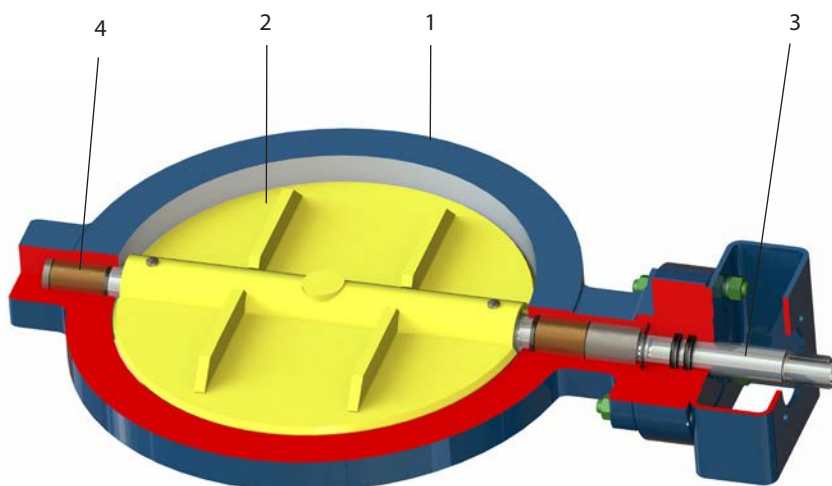
L35.18 DN 50-2400 • PN 1-16

L35.38 DN 200-2400 • PN 2,5-16

Podrobnější podklady budou dodány dle poptávky.

Připojení: EN 1092-1 PŘÍRUBOVÉ

EN 1092-1 BEZPŘÍRUBOVÉ



Materiál

Pozice	Součást	EN				
		Tvářená uhlíková ocel			Korozivzdorná ocel	Tvářená legovaná ocel
		do +150 °C*	do +425 °C*	od -40 °C do +400 °C*	do +500 °C*	do +500 °C*
1	Těleso	1.0577	1.0425	1.0566	1.4541	1.7335
2	Talíř					
3	Hřídel, čep	1.4021-QT700			1.4541	1.4923
4	Ložiskové pouzdro	GGG40; KU; 42 3046	GGG40; KU; 42 3046; Ni-Rezist		Ni-Rezist	Ni-Rezist

*Teplotní použití armatury závisí na tlakoteplotní charakteristice materiálu - viz další podklady v tomto katalogu.

Rozsah výroby

DN	Bezpřírubové provedení					Přírubové provedení				
	PN					PN				
	1*	2,5	6	10	16	1*	2,5	6	10	16
50	.	.								
100	.	.								
150
200
250
300
350
400
450
500
600
700
800
900
1000
1200
1400	
1600	
2000		
2200		
2400		

* Připojovací rozměry přírub dle EN 1092-1 pro PN 2,5.

Tloušťka listu příruby a stavební délky dle výrobce.