

KULOVÝ KOHOUT K91.41 FIG 715

Použití

- Pro všechna běžná média

Pracovní teplota

- od -30°C do +180°C

Technický popis

- Plný průtok
- Anti blow-out čep
- Ucpávkové těsnění z PTFE
- Zámek
- Plná koule
- Dvoudílné provedení

Připojení do potrubí

- Závitové BSP ISO 228-1

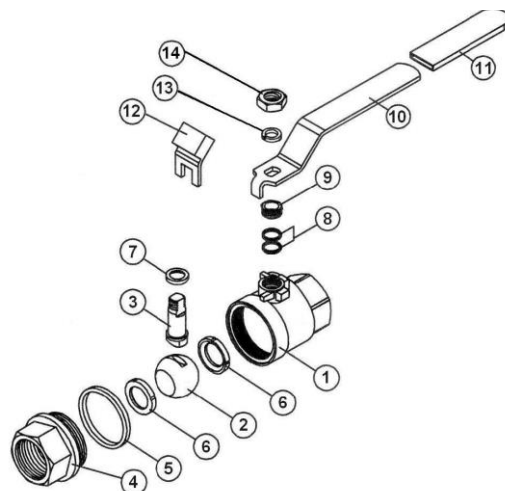
Zkoušení

- dle EN 12266

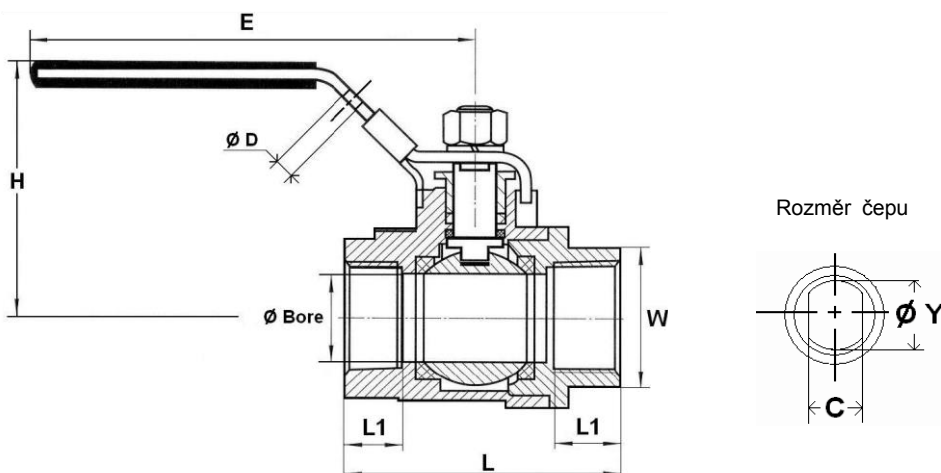
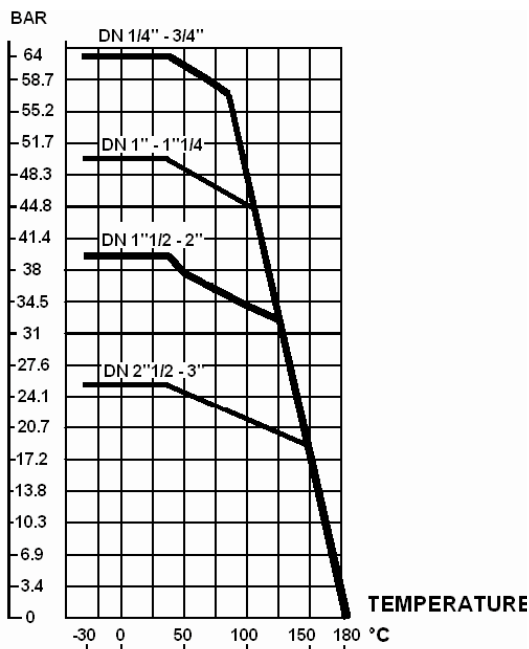
Materiál

Pozice	Součást	Materiál
1	Těleso	ASTM A351CF8M
2	Koule	ASTM A351 CF8M
3	Ovládací čep	SS 316
4	Víko	ASTM A351 CF8M
5	Těsnění tělesa	PTFE
6	Sedlo	PTFEplněný15 %skla
7	Těsnění ovládacího čepu	PTFE
8	Ucpávkové těsnění	PTFE
9	Matice ucpávk. pouzdra	SS 304
10	Páka	SS 304
11	Obložení páky	Plast
12	Zámek	SS 304
13	Podložka páky	SS 304
14	Matice páky	SS 304

DN 1/4" - 3/4" PN 63
DN 1" - 1 1/4" PN 50
DN 1 1/2" - 2" PN 40



Graf tlakoteplotní závislosti (ne pro páru):



DN	1/4"	3/8"	1/2"	3/4"	1"	1 1/4"	1 1/2"	2"	2 1/2"	3"
Ø průt. otvoru	11,6	11,6	15	20	25	32	38	50	65	80
L	46,8	48,5	58	65,7	77	90	98	121	145	166
Ø D	7,6	7,6	7,6	7,6	7,6	7,6	7,6	7,6	7,6	7,6
E	100	100	100	127	127	154	154	192	244	244
H	53	53	57	66	70	85	89	103	142	151
L1	10,5	10,5	13	13,2	15,2	18	18,3	22,5	25,5	28,4
W (přes plošky)	17	20,8	25,5	31	38,5	48	54	67	83,5	98
C	5	5	5	5,8	5,8	7	7	8	12	12
Ø Y	8	8	8	9,2	9,2	11	11	12,4	20	20
Hmotnost (kg)	0,18	0,19	0,26	0,4	0,59	1	1,32	2,46	4,83	7,45

Společnost ARMATURY Group a.s. si vyhrazuje právo změn technických specifikací výrobku a neručí za případné tiskové chyby. Datum vydání: 02/2016