

ŠKRTÍCÍ KLAPKA S ODPOUŠTĚCÍM ZAŘÍZENÍM (SNORT) THROTTLE VALVE WITH EXHAUST DEVICE (SNORT) DROSSELKLAPPE MIT ABLASSEINRICHTUNG (SNORT)

C60.2 413 TYP 128 AG
C60.2 413 TYPE 128 AG
C60.2 413 TYP 128 AG



DN 1400

Použití: Škrtící klapka s odpouštěcím zařízením (SNORT) se používá v přívodním potrubí studeného vzduchu k ohřívači vzduchu.

Max. pracovní tlak: 0,42 MPa

Max. pracovní teplota: 200 °C

Technický popis: SNORT sestává z vlastní škrtící klapky a odpouštěcího zařízení. Vlastní klapka je spojena s pístem odpouštěcího zařízení pomocí táhla a při natáčení klapkou dochází k otevírání nebo zavírání otvorů ve válci. V zavřené poloze klapky se těmito otvory odpouští vzduch buď do atmosféry nebo do komína.

Ovládání: Elektropohonem přes převodovou skříň, nouzově ručním kolem u elektropohonu.

Zkoušení: Na pevnost, nepropustnost a funkčnost (5x otevřeno-zavřeno).

Připojení do potrubí: Přírubové

Montáž: Odpouštěcí zařízení musí být v poloze svislé nad tělesem klapky. Směr proudění pracovní látky je uveden v rozměrovém náčrtku.

Application: The throttle valve with exhaust device (SNORT) is used in the cold air supply piping of hot-blast stoves.

Max. working pressure: 0,42 MPa

Max. working temperature: 200 °C

Technical description: The Snort consists of an actual throttle valve and an exhaust device. The throttle valve is connected to the piston of the exhaust device by means of a connecting rod. By valve's turning openings open or close cylinder. When the valve is closed, air is released through these openings into the atmosphere or into a chimney.

Operation: By an electric actuator by means of a gearbox. It may be manually controlled by a wheel on the electric actuator in case of emergency.

Testing: Shell test, hydrostatic test, function test (5 times opening and closing).

Connection to piping: Flanged ends

Installation: The Snort is installed so that the exhaust device is into the vertical position above the valve body. The flow direction of the operation substance is stated in the dimension draft.

Anwendung: Die Drosselklappe mit Abblasseinrichtung (SNORT) wird als Absperr-einrichtung in der Kaltwindzuleitung zum Hochofen-Winderhitzer eingesetzt.

Höchstbetriebsdruck: 0,42 MPa

Höchstbetriebstemperatur: 200 °C

Technische Beschreibung: SNORT besteht aus einer Drosselklappe und einer Abblasseinrichtung. Die Klappe ist mit dem Kolben der Abblasseinrichtung mittels einer Zugstange verbunden. Beim Drehen der Klappe verschiebt sich der Kolben in der Abblasseinrichtung und öffnet oder schließt. In der geschlossenen Stellung der Drosselklappe wird die Luft durch die Öffnungen entweder in die Atmosphäre oder in einen Schornstein abgelassen.

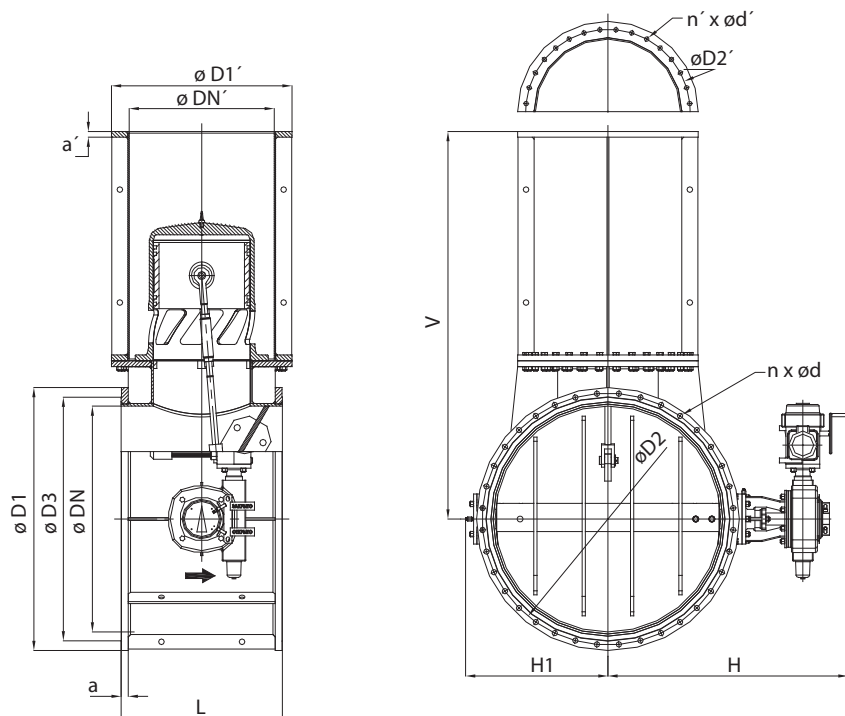
Betätigung: Elektrischer Antrieb mit Getriebe und im Notfall Handrad des elektrischen Antriebs.

Prüfungen: Auf Festigkeit, Dichtheit und Funktionsfähigkeit (5x öffnen und schließen).

Anschluss an die Rohrleitung:

Flanschenden

Einbau: Die Abblasseinrichtung muss sich in senkrechter Lage über dem Klappengehäuse befinden. Die Strömungsrichtung des Mediums ist in der Zeichnung dargestellt.



Rozměrová tabulka / Dimension table / Maße

DN	DN'	L	H	H1	V	D1	D2	D3	D1'	D2'	a	d	n	a'	d'	n'	kg
1400	900	1000	1490	900	2400	1630	1560	1510	1120	1020	44	33	36	35	28	32	3300

Jiné rozměry nebo úpravy nutno konzultovat. / Different dimensions and modifications is necessary consult. / Andere Maße auf Anfrage.