



Použití

Zpětné ventily jsou samočinné armatury, které zamezují zpětnému proudění. Uplatnění nacházejí zejména v energetice, chemickém průmyslu a dalších odvětvích v závislosti na volbě materiálu. Zpětný ventil není uzavírací armaturou.

Pracovní médium

- voda
- vodní pára
- plyn
- jiné pracovní látky

Technický popis

Těleso je v závislosti na jmenovité světlosti a jmenovitém tlaku výkovek nebo odlitek. Uzavírací kuželka je vkládaná do tělesa přes přírubový víkový spoj. Kuželka i sedlo jsou opatřeny tvrdomávarem a kuželka je tlačena do sedel pomocí pružiny.

Ovládání

- samočinné

Zkoušení

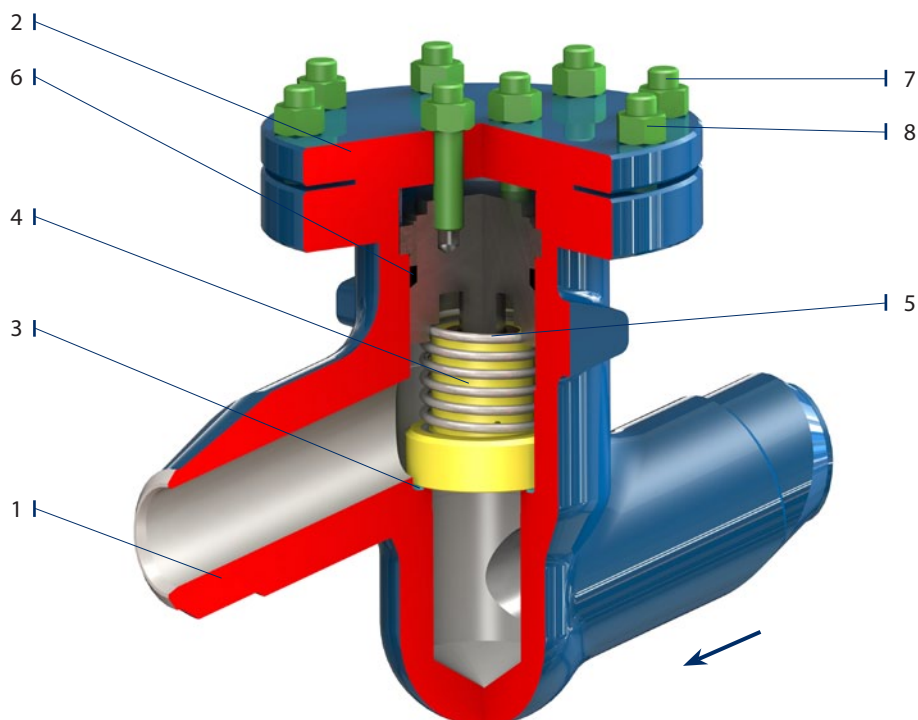
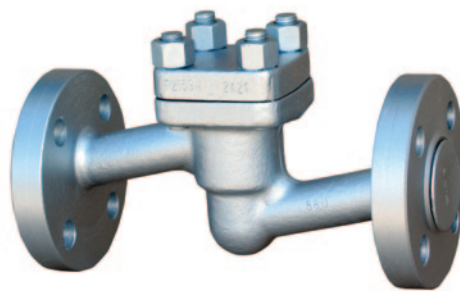
Standardně jsou zkoušeny ventily vodou na pevnost, nepropustnost, těsnost uzavěru a funkčnost podle EN 12266. Na základě dohody se provádějí i jiné zkoušky.

Připojení do potrubí

- přírubové dle EN 1092-1, ISO 7005-1, GOST 12815-80
- přivařovací dle EN 12627

Montáž

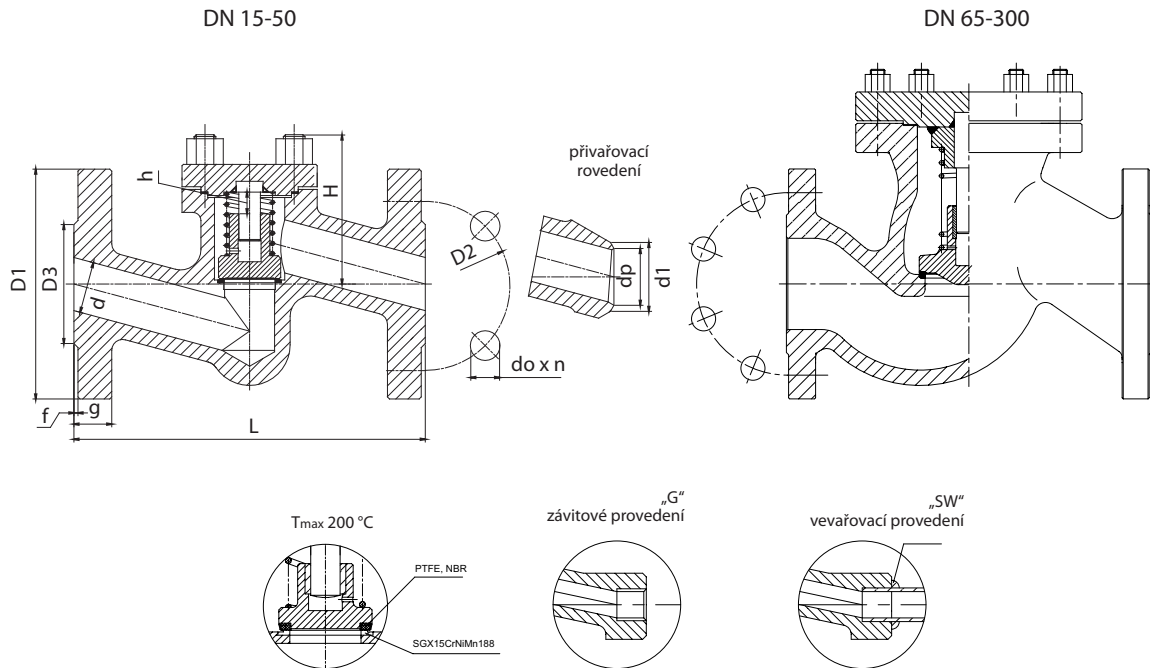
Zpětné ventily je možno montovat v libovolné poloze. Směr proudění musí odpovídat šípce na tělese.



Pozice	Součást
1	Těleso
2	Víko
3	Sedlový kroužek
4	Kuželka
5	Pružina
6	Těsnění
7	Šrouby
8	Matice

DN 15-300 • PN 16-40 • T_{max} 560 °C
 Konstrukční provedení tělesa: kované nebo lité

Připojení: EN 1092-1, ISO 7005-1, GOST 12815-80 PŘÍRUBOVÉ
 EN 12627 PŘÍVAŘOVACÍ


Materiál

Součást	T _{max} 450 °C	T _{max} 530 °C	T _{max} 560 °C	T _{max} 450 °C	T _{max} 530 °C	T _{max} 560 °C
	DN 15-40			DN 50-300		
Těleso, víko	P250GH (1.0460)	16Mo3 (1.5415)	13CrMo4-5 (1.7335)	GP240GH (1.0619)	G20Mo5 (1.5419)	G17CrMo5-5 (1.7357)
Sedlo	13Cr nebo Stelit					
Kuželka	X30Cr13 (1.4028), X17CrNi16-2 (1.4057), P250GH (1.0460), 13CrMo4-5 (1.7335)					
Těsnící plocha kuželky	13Cr nebo Stelit nebo PTFE, NBR					
Pružina	51CrV4 (1.8159)					
Těsnění ucpávky, těsnění	Grafit					

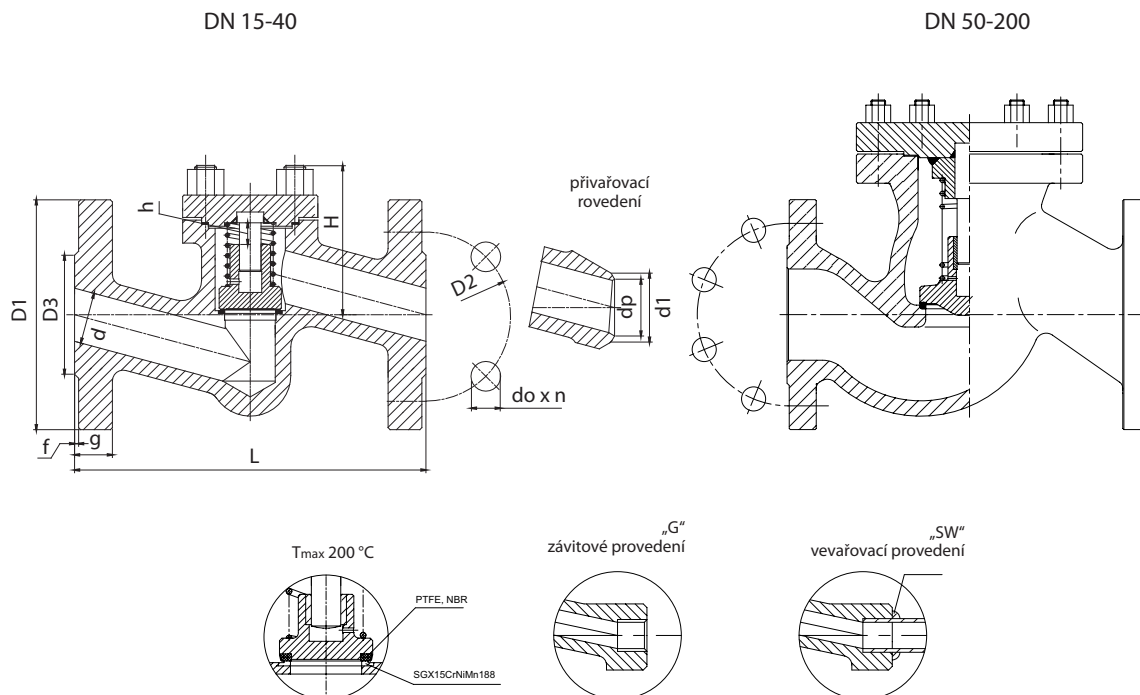
PN 16-40

DN	Přírubové provedení													Přivařovací provedení			
	PN 16				PN 40				L	g	f	H	h	kg	d1	dp	kg
	D1	D3	D2	do x n	D1	D3	D2	do x n									
15	95	45	65	14 x 4	95	45	65	14 x 4	130	16	2	65	10	2,5	22	17	1,10
20	105	58	75	14 x 4	105	58	75	14 x 4	150	18	2	65	10	2,9	28	22	1,4
25	115	68	85	14 x 4	115	68	85	14 x 4	160	18	2	65	10	3,3	35	28,5	1,7
32	140	78	100	18 x 4	140	78	100	18 x 4	180	18	2	85	15	6,8	44	37	3,6
40	150	88	110	18 x 4	150	88	110	18 x 4	200	18	3	95	17	9,0	50	43	4,7
50	165	102	125	18 x 4	165	102	125	18 x 4	230	20	3	110	21	10,5	62	54	6,1
65	185	122	145	18 x 4	185	122	145	18 x 8	290	22	3	155	22	17,5	77	69	12,7
80	200	138	160	18 x 8	200	138	160	18 x 8	310	24	3	170	26	27,0	91	81	18,5
100	220	158	180	18 x 8	235	162	190	22 x 8	350	24	3	195	32	41,0	117	104	36,0
125	250	184	210	18 x 8	270	188	220	26 x 8	400	26	3	200	40	54,0	144	130,5	49,0
150	285	212	240	22 x 8	300	218	250	26 x 8	480	28	3	225	44	90,0	172	156,5	76,0
200	340	268	295	22 x 12	375	285	320	30 x 12	600	34	3	270	60	150,0	223	204,5	140,0
250	405	320	355	26 x 12	450	306	385	33 x 12	730	38	3	290	70	195,0	278	256,5	165,0
300	460	370	410	26 x 12	515	410	450	33 x 16	850	42	3	410	130	360,0	329	306,5	280,0



DN 15-200 • PN 63-100 • Tmax 560 °C (450 °C)
Konstrukční provedení tělesa: kované nebo lité

Připojení: ☉ EN 1092-1, ISO 7005-1, GOST 12815-80 PŘÍRUBOVÉ
☼ EN 12627 PŘÍVAŘOVACÍ



Materiál

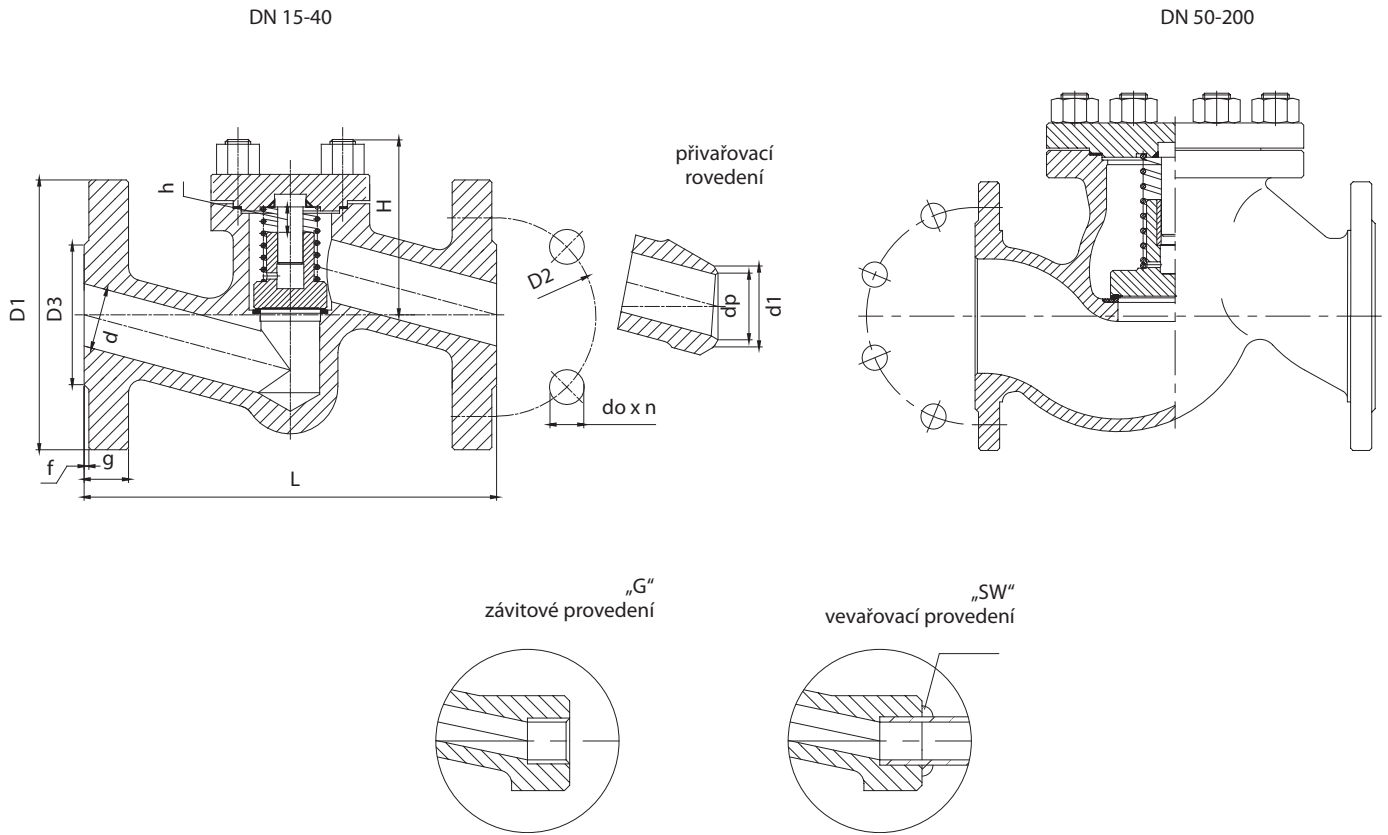
Součást	T _{max} 450 °C	T _{max} 530 °C	T _{max} 560 °C	T _{max} 450 °C	T _{max} 530 °C	T _{max} 560 °C
	DN 15-40			DN 50-200		
Těleso, víko	P250GH (1.0460)	16Mo3 (1.5415)	13CrMo4-5 (1.7335)	GP240GH (1.0619)	G20Mo5 (1.5419)	G17CrMo5-5 (1.7357)
Sedlo	13Cr nebo Stelit					
Kuželka	X30Cr13 (1.4028), X17CrNi16-2 (1.4057), P250GH (1.0460), 13CrMo4-5 (1.7335)					
Těsnící plocha kuželky	13Cr nebo Stelit nebo PTFE, NBR					
Pružina	51CrV4 (1.8159)					
Těsnění ucpávky, těsnění	Grafit					

PN 63-100

PN	DN	d	Přírubové provedení											Přivařovací provedení				
			D1		D3		D2	do x n	L	g	f	H	h	kg	d1	dp	L	kg
			GOST	EN	GOST	EN												
63 100	15	14	105		47	45	75	14 x 4	210	20	2	70	13	4,0	22	17	160	2,7
	20	19	125	130	58		90	18 x 4	230	22	2	75	13	6,2	28	22	160	2,7
	25	23	135	140	68		100	22 x 4	230	24	2	75	13	8,3	35	28,5	160	2,7
	32	30	150	155	78		110	22 x 4	260	24	2	95	16	11,5	44	36,5	230	5,2
	40	38	165	170	88		125	22 x 4	260	28	3	95	18	14,8	50	43	230	7,7
63	50	45	175	180	102		135	22 x 4	300	26	3	140	22	15,7	62	54	300	12,9
	65	62	200	205	122		160	22 x 8	340	26	3	170	30	37,5	77	69	340	26,3
	80	73	210	215	138		170	22 x 8	380	28	3	195	40	40,3	91	81	380	27,5
	100	94	250		162		200	22 x 8	430	30	3	200	55	54,0	117	104	430	37,2
	125	120	295		188		240	26 x 8	500	34	3	225	65	76,0	144	130,5	500	48,9
	150	144	340	345	212	218	290	33 x 8	550	36	3	300	70	151,0	172	156,5	550	101,1
	200	195	405	415	285		345	36 x 12	650	42	3	400	100	215,0	223	204,5	650	135,0
100	50	45	195		102		145	26 x 4	300	28	3	140	22	15,7	62	54	300	12,9
	65	62	220		122		170	26 x 8	340	30	3	170	30	37,5	77	69	340	26,3
	80	73	230		133	138	180	26 x 8	380	32	3	195	40	40,3	91	81	380	27,5
	100	94	265		158	162	210	30 x 8	430	36	3	200	55	54,0	117	104	430	37,2
	125	120	310	315	184	188	250	33 x 8	500	40	3	225	65	76,0	144	127	500	48,9
	150	144	350	355	212	218	290	33 x 12	550	44	3	300	70	151,0	172	154	550	101,1
	200	195	430		285		360	36 x 12	650	52	3	400	100	215,0	223	199,5	650	135,0

DN 15-200 • PN 160 • T_{max} 560 °C (450 °C)
 Konstrukční provedení tělesa: kované nebo lité

Připojení: EN 1092-1, ISO 7005-1, GOST 12815-80 PŘÍRUBOVÉ
 EN 12627 PŘÍVAŘOVACÍ



Materiál

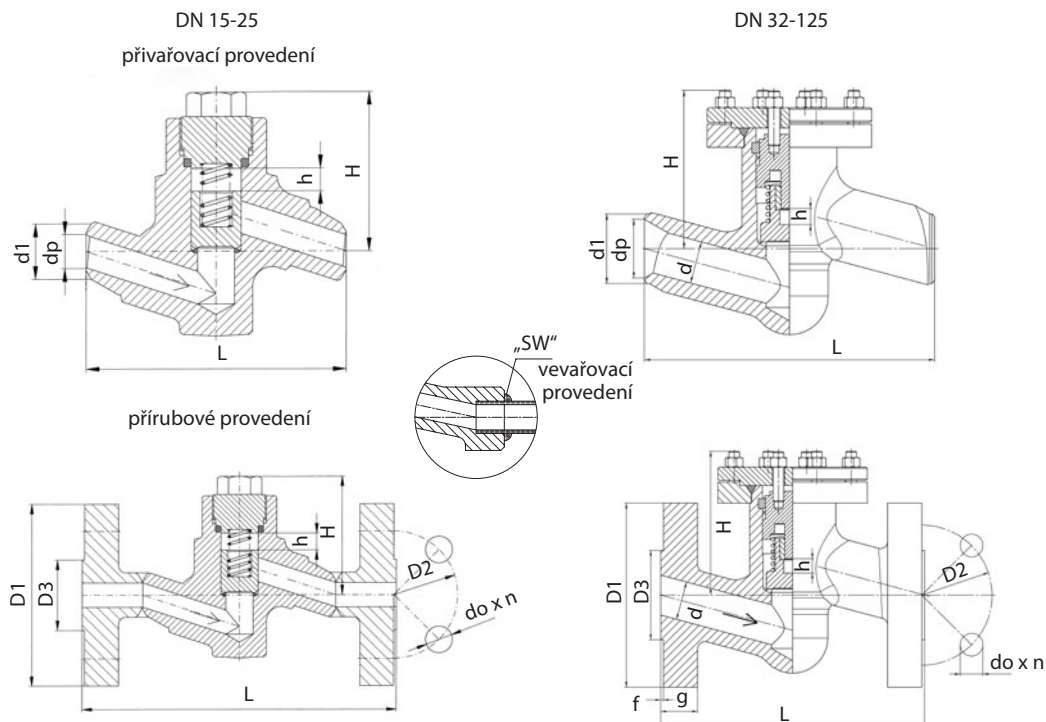
Součást	T _{max} 450 °C	T _{max} 530 °C	T _{max} 560 °C	T _{max} 450 °C	T _{max} 530 °C	T _{max} 560 °C
	DN 15-40			DN 50-200		
Těleso, víko	P250GH (1.0460)	16Mo3 (1.5415)	13CrMo4-5 (1.7335)	GP240GH (1.0619)	G20Mo5 (1.5419)	G17CrMo5-5 (1.7357)
Sedlo	13Cr nebo Stelit					
Kuželka	X30Cr13 (1.4028), X17CrNi16-2 (1.4057), P250GH (1.0460), 13CrMo4-5 (1.7335)					
Těsnící plocha kuželky	13Cr nebo Stelit nebo PTFE, NBR					
Pružina	51CrV4 (1.8159)					
Těsnění ucpávký, těsnění	Grafit					

PN 160

DN	d	Přírubové provedení											Přivařovací provedení				
		D1		D3		D2	do x n	L	g	f	H	h	kg	d1	dp	L	kg
		GOST	EN	GOST	EN												
15	14	105		47	45	75	14 x 4	210	20	2	70	13	4,0	22	17	160	2,7
20	19	125	130	58		90	18 x 4	230	22	2	75	13	6,2	28	21	160	2,7
25	23	135	140	68		100	18 x 4	230	24	2	75	13	8,3	35	27	160	2,7
32	30	150	155	78		110	22 x 4	260	24	2	95	16	11,5	44	34,5	230	5,2
40	38	165	170	88		125	22 x 4	260	28	3	95	18	14,8	50	43	230	7,7
50	45	195		102		145	26 x 4	300	30	3	140	22	15,7	62	52,5	300	12,9
65	62	220		122		170	26 x 8	340	34	3	170	30	37,5	77	65	340	26,3
80	73	230		133	138	180	26 x 8	380	36	3	195	40	40,3	91	76,5	380	27,5
100	94	265		158	162	210	30 x 8	430	40	3	200	55	54,0	117	98,5	430	37,2
125	120	310	315	184	188	250	33 x 8	500	44	3	225	95	76,0	144	120,5	500	48,9
150	144	350	355	212	218	290	33 x 12	550	50	3	300	100	151,0	172	144,5	550	101,1
200	190	430		285		360	36 x 12	650	60	3	400	110	210,0	223	192	650	145,0

DN 15-125 • PN 250-400 • T_{max} 600 °C (450 °C)
Konstrukční provedení tělesa: kované

Připojení: EN 1092-1, ISO 7005-1 PŘÍRUBOVÉ
 EN 12627 PŘIVAŘOVACÍ



Materiál

Součást	T _{max} 450 °C	T _{max} 530 °C	T _{max} 560 °C	T _{max} 570 °C	T _{max} 600 °C
Těleso, víko	P250GH (1.0460)	16Mo3 (1.5415)	13CrMo4-5 (1.7335)	14MoV6-3 (1.7715)	11CrMo9-10 (1.7383)
Sedlo	VT9 nebo 13Cr nebo Stelit				
Kuželka	X20Cr13 (1.4021), P250GH (1.0460)				
Těsnící plocha kuželky	13Cr nebo Stelit				
Těsnění ucpávky, těsnění	Grafit + Austenit				

PN 250-320

DN	Přívárovací provedení/ Standard						Přírubové provedení											
	d	d1 max	dp min	L	kg	H	h	D1		D3	D2		do x n	L	g		f	kg
								PN 250	PN 320		PN 250	PN 320			PN 250	PN 320		
15	14	22	15,0	160	4	235	15	130		45	90		18 x 4	230	26		2	8,7
20	20	28	19,0	160	4	240	15	150		58	105		22 x 4	260	28	30	2	11,3
25	24	35	24,0	160	4	240	15	150	160	68	105	115	22 x 4	260	28	34	2	13,3
32	30	44	31,5	300	15	365	27	-	-	-	-	-	- / 300*	-	-	-	-	-
40	38	50	36,0	300	15	365	27	185	195	88	135	145	26 x 4	300	34	38	3	30,2
50	48	62 / 77*	45,0	300	15	365	27	200	210	102	150	160	26 x 8	350	38	42	3	32
65	62	77 / 91*	59,5	340	26,5	450	30	230	255	122	180	200	26/30* x 8	400	42	51	3	57,8
80	76	117	81,0	380	55,5	580	40	255	275	138	200	220	30 x 8	450	46	55	3	93
100	92	144	102,0	430	71	620	55	300	335	162	235	265	33/36* x 8	520	54	65	3	138,5
125	112	172	120,5	500	91	670	65	340	380	188	275	310	33/36* x 12	600	60	75	3	186,9

*platí pro PN 320

PN 400

DN	Přívárovací provedení					H	h
	d	d1	dp	L	kg		
15	14	28	17	160	4,00	135	15
20	20	35	21,5	160	4,00	140	15
25	24	44	29	160	4,00	140	15
32	30	50	33	300	15,00	245	27
40	38	62	40	300	15,00	245	27
50	44	77	49,5	300	15,00	245	27
65	62	91	62	340	26,50	270	30
80	76	117	81	380	55,50	320	40
100	92	144	102	430	71,00	390	55
125	112	172	126,5	500	91,00	420	65