

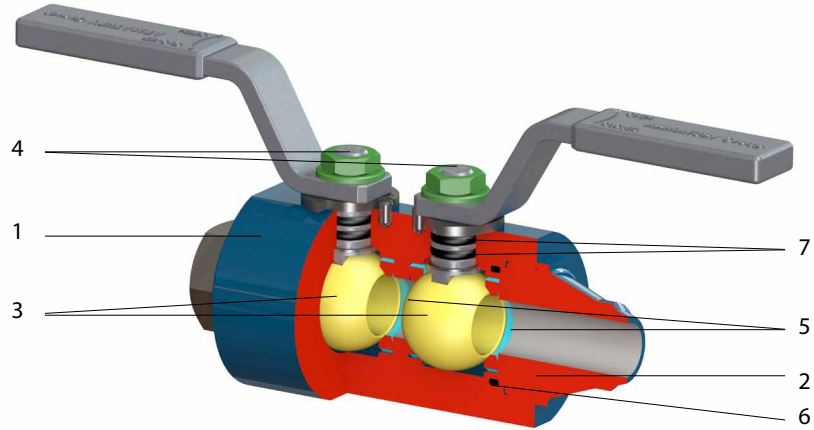
DN 15-50 • PN 16-320 • NPS 1/2"-2" • Class 150-1500

Konstrukční provedení:

- ZÁVITOVÉ NEBO CELOSVAŘOVANÉ
- Vyšší DN na vyžádání
- Použití
 - ropa a plyn
 - odvodňování
 - na mořskou plošinu

- Připojení: EN 12627, ASME B16.25 PŘIVAŘOVACÍ
 B16.11 VEVAŘOVACÍ
 ISO 228-1, ASME B1.20.1
 ZÁVITOVÉ S VNĚJŠÍM NEBO VNITŘNÍM ZÁVITEM

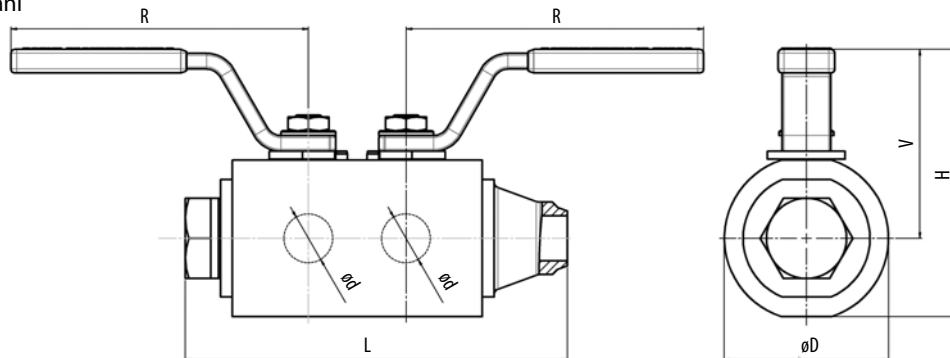
Double block and bleed design a kovově těsnící provedení na vyžádání.



Standardní materiály

Pozice	Součást	Uhlíková ocel		Nerezová ocel
		Pro běžné teploty od -29°C do +200°C	Pro nízké teploty od -46°C (-60°C) do +200°C	Austenitická ocel od -60°C do +200°C
1	Těleso	A105, 1.0577, S355J2G3	A350 LF2, 1.0566, P355NL1	A182 F316, 1.4541, A182 F304, 1.4571
2	Víko			
3	Koule	A182 F304, A182 F316, A351 CF8		A182 F316, 1.4571, A351 CF8
4	Čep	1.4021, A182 F6a	1.4571, A182 F316, 1.4542	1.4571+ ENP Ni, A182 F316+ ENP Ni 1.4542+ ENP Ni
5	Sedlo	plněný PTFE, NYLON, PEEK		
6	Těsnění	plněný PTFE, NYLON, PEEK		
7	O-kroužek	HNBR, VITON		

Podle použitého materiálu těsnění může být rozsah pracovních teplot omezen.
 Další materiály na vyžádání



PN / Class *	DN	NPS	LBW *	Ød	R	V	H	ØD	kg
PN 16-320 Class 150-1500	15	1/2"	150	14	152	90	115	62	3,1
	20	3/4"	170	19	152	100	131	79	4,8
	25	1"	196	25	152	103	137	84	6,3
PN 16-160 Class 150-900	50	2"	347	50	400	131	189	138	25,5

*Vyšší PN (Class) jsou dodávány na vyžádání.

Kulové kohouty se standardně dodávají v uvedených stavebních délkách. Kulové kohouty se mohou dodat i v délkách dle požadavku.