



Použití

Filtry slouží k ochraně potrubí a jeho zařízení proti nečistotám.

Pracovní médium

- voda
- vodní pára
- jiné neagresivní kapaliny a plyny

Zkoušení

Dle EN 12266 ve standardu vodou na pevnost a nepropustnost.

Připojení do potrubí

- přírubové dle EN 1092-1, ISO 7005-1, GOST 12815-80
- přivařovací dle EN 12627

Montáž

Filtry typu „Y“ je možno montovat do libovolné polohy, filtry typu „T“ pouze do vodorovné polohy, směr proudění musí odpovídat šípce na tělese.

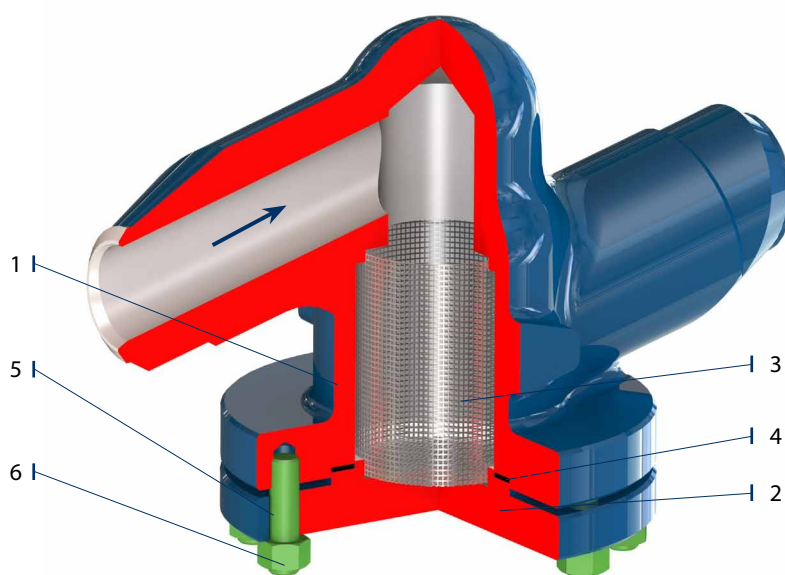
Možnosti provedení síta

oko / cm ²	velikost oka v mm
100	0,4 standardní provedení
200	0,35
400	0,25
600	0,1

-ostatní provedení po dohodě s dodavatelem

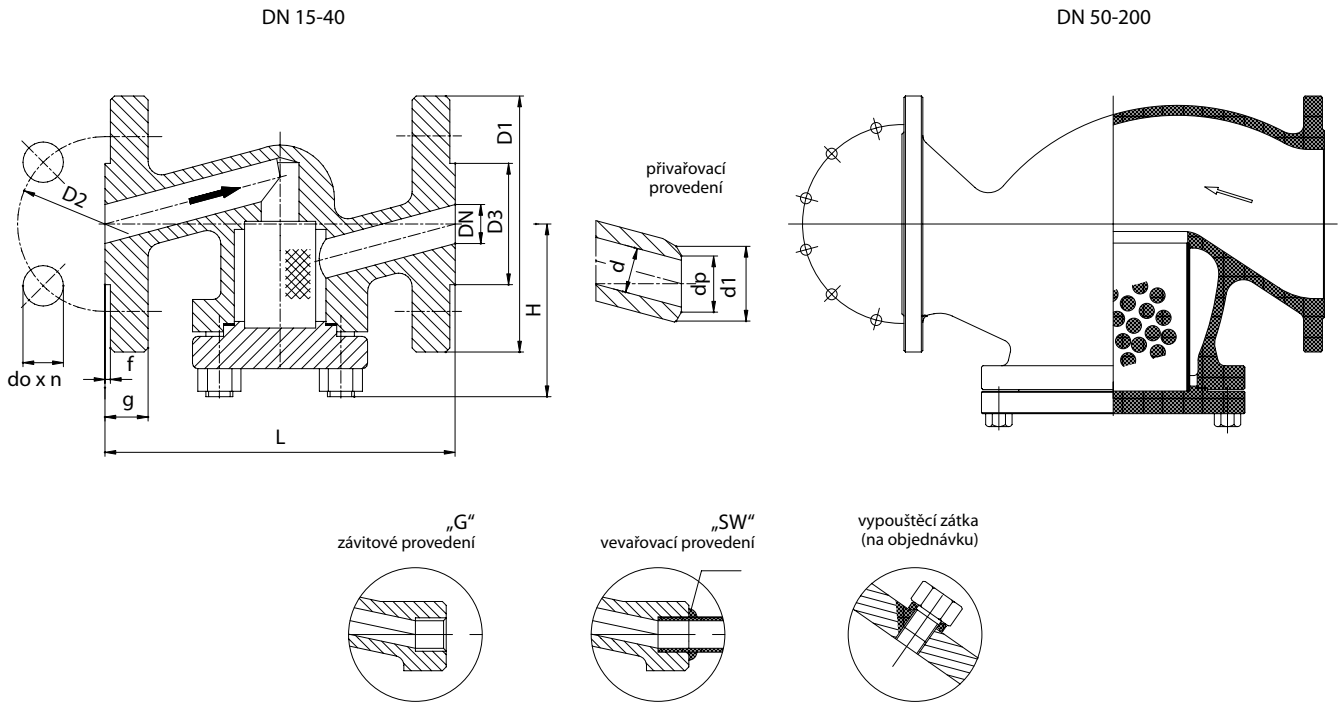


TYP „T“



Pozice	Součást
1	Těleso
2	Víko
3	Filtr
4	Těsnění
5	Šrouby
6	Matice

PN 63-100 • DN 15-200 • Tmax 560 °C (450 °C)

 Připojení: EN 1092-1, ISO 7005-1, GOST 12815-80 PŘÍRUBOVÉ
 EN 12627 PŘÍVAŘOVACÍ

Materiál

Součást	T _{max} 450 °C	T _{max} 530 °C	T _{max} 560 °C	T _{max} 450 °C	T _{max} 530 °C	T _{max} 550 °C
	DN 15-40			DN 50-200		
Těleso, víko	P250GH (1.0460)	16Mo3 (1.5415)	13CrMo4-5 (1.7335)	GP240GH (1.0619)	G20Mo5 (1.5419)	G17CrMo5-5 (1.7357)
Filtr	X6CrNiTi18 10 (1.4541)					
Těsnění	Grafit + Austenit					

PN	DN	d	Přírubové provedení										Přivařovací provedení					
			D1		D3		D2	do x n	L	g	f	H	kg	d1	dp	L	kg	
			GOST	EN	GOST	EN												
63 100	15	14	105		47		45	75	14 x 4	210	20	2	70	4,0	22	17	160	2,7
	20	19	125	130	58			90	18 x 4	230	22	2	75	6,2	28	22	160	2,7
	25	23	135	140	68			100	22 x 4	230	24	2	75	8,3	35	28,5	160	2,7
	32	30	150	155	78			110	22 x 4	260	24	2	95	11,5	44	36,5	230	5,2
	40	38	165	170	88			125	22 x 4	260	28	3	95	14,8	50	43	230	7,7
63	50	45	175	180	102			135	22 x 4	300	26	3	140	15,7	62	54	300	12,9
	65	62	200	205	122			160	22 x 8	340	26	3	170	37,5	77	69	340	26,3
	80	73	210	215	133	138		170	22 x 8	380	28	3	195	40,3	91	81	380	27,5
	100	94	250		158	162		200	22 x 8	430	30	3	200	54,0	117	104	430	37,2
	125	120	295		184	188		240	26 x 8	500	34	3	225	76,0	144	130,5	500	48,9
	150	144	340	345	212	218		290	33 x 8	550	36	3	300	151,0	172	156,5	550	101,1
	200	195	405	415	285			345	36 x 12	650	42	3	400	215,0	223	204,5	650	135,0
100	50	45	195		102			145	26 x 4	300	28	3	140	15,7	62	54	300	12,9
	65	62	220		122			170	26 x 8	340	30	3	170	37,5	77	69	340	26,3
	80	73	230		133	138		180	26 x 8	380	32	3	195	40,3	91	81	380	27,5
	100	94	265		158	162		210	30 x 8	430	36	3	200	54,0	117	104	430	37,2
	125	120	310	315	184	188		250	33 x 8	500	40	3	225	76,0	144	127	500	48,9
	150	144	350	355	212	218		290	33 x 12	550	44	3	300	151,0	172	154	550	101,1
	200	195	430		285			360	36 x 12	650	52	3	400	215,0	223	199,5	650	135,0

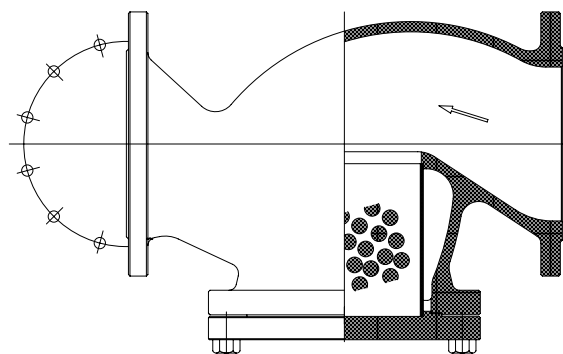
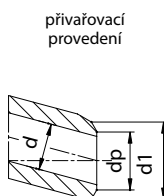
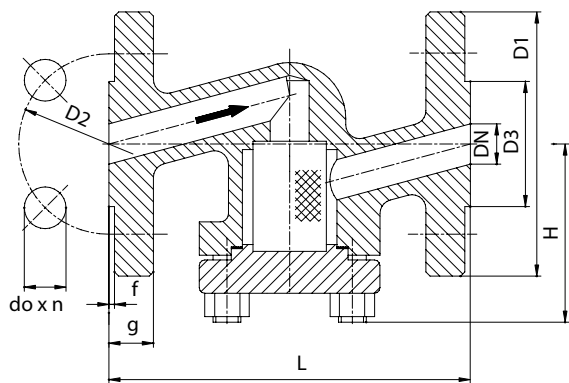


PN 160 • DN 15-200 • Tmax 560 °C (450 °C)

Připojení: EN 1092-1, ISO 7005-1, GOST 12815-80 PŘÍRUBOVÉ
 EN 12627 PŘÍVAŘOVACÍ

DN 15-40

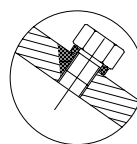
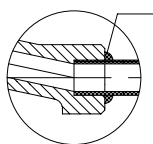
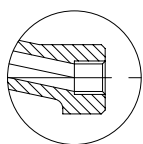
DN 50-200



„G“
závitové provedení

„SW“
vevařovací provedení

vypouštěcí zátka
(na objednávku)



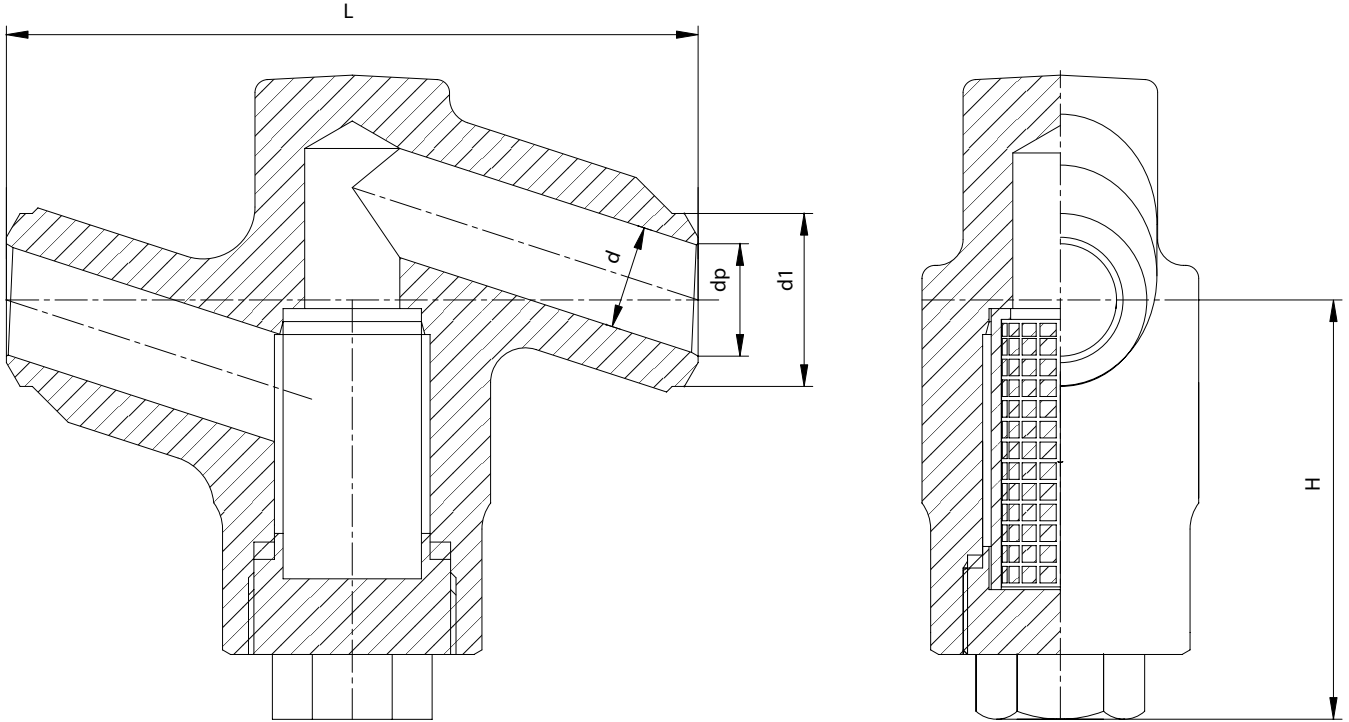
Materiál

Součást	T _{max} 450 °C	T _{max} 530 °C	T _{max} 560 °C	T _{max} 450 °C	T _{max} 530 °C	T _{max} 550 °C
	DN 15-40			DN 50-200		
Těleso, víko	P250GH (1.0460)	16Mo3 (1.5415)	13CrMo4-5 (1.7335)	GP240GH (1.0619)	G20Mo5 (1.5419)	G17CrMo5-5 (1.7357)
Filtr	X6CrNiTi18 10 (1.4541)					
Těsnění	Grafit + Austenit					

DN	d	Přírubové provedení										Přivařovací provedení				
		D1		D3		D2	do x n	L	g	f	H	kg	d1	dp	L	kg
		GOST	EN	GOST	EN											
15	14	105		45		75	14 x 4	210	20	2	70	4,0	22	17	160	2,7
20	19	125	130	58		90	18 x 4	230	22	2	75	6,2	28	21	160	2,7
25	23	135	140	68		100	22 x 4	230	24	2	75	8,3	35	27	160	2,7
32	30	150	155	78		110	22 x 4	260	24	2	95	11,5	44	34,5	230	5,2
40	38	165	170	88		125	22 x 4	260	28	3	95	14,8	50	43	230	7,7
50	45	195		102		145	26 x 4	300	30	3	140	15,7	62	52,5	300	12,9
65	62	220		122		170	26 x 8	340	34	3	170	37,5	77	65	340	26,3
80	73	230		133	138	180	26 x 8	380	36	3	195	40,3	91	76,5	380	27,5
100	94	265		158	162	210	30 x 8	430	40	3	200	54,0	117	98,5	430	37,2
125	120	310	315	184	188	250	33 x 8	500	44	3	225	76,0	144	120,5	500	48,9
150	144	350	355	212	218	290	33 x 12	550	44	3	300	151,0	172	144,5	550	101,1
200	190	430		285		360	36 x 12	650	60	3	400	215,0	223	192	650	135,0

PN 250-320 • DN 15-50 • Tmax 600 °C (450 °C)
 PN 400 po dohodě s dodavatelem

Připojení: EN 12627 PŘIVAŘOVACÍ


Materiál

Součást	T _{max} 450 °C	T _{max} 530 °C	T _{max} 560 °C	T _{max} 570 °C	T _{max} 600 °C
Těleso, víko	P250GH (1.0460)	16Mo3 (1.5415)	13CrMo4-5 (1.7335)	14MoV6-3 (1.7715)	11CrMo9-10 (1.7383)
Filtr	X6CrNiTi18 10 (1.4541)				
Těsnění ucpávky	Grafit + Austenitická ocel				

DN	Přivařovací provedení						H	Přírubové provedení							
	d	d1 max	dp min	L	kg			D1	D3	D2	do x n	L	g	f	kg
					PN 250	PN 320									
15	14	22	15,0	160	4	3,8	97	130	45	90	18 x 4	230	26	2	8,7
20	18	28	19,0	160	4	3,8	97	150	58	105	22 x 4	260	30	2	11,3
25	24	35	24,0	160	4	3,8	97	160	68	115	22 x 4	260	34	2	13,3
32	30	44	31,5	300	15	14	200	-	-	-	-	300	-	-	-
40	34	50	36,0	300	15	14	200	195	88	145	26 x 4	300	38	3	30,2
50	42	77	45,0	300	15	14	200	210	102	160	26 x 8	350	42	3	32,0
65	56	91	59,5	340	26,5	24,5	220	255	122	200	30 x 8	400	51	3	57,8
80	76	117	81,0	380	55,5	52,5	243	275	138	220	30 x 8	450	55	3	93,0
100	92	144	102,0	430	71	68	271	335	162	265	36 x 8	520	65	3	138,5
125	112	172	120,5	500	91	88	-	380	188	310	36 x 12	600	75	3	186,9