

Použití

- Samočinný orgán k zachycování mechanických nečistot obsažených v pracovním médiu.

Pracovní médium

- Kapaliny, páry, plyny s ohledem na druh, teplotu a koncentraci pracovní látky

Pracovní teplota

- Od -20°C do +200°C

Maximální tlak

- 16 bar

Technický popis

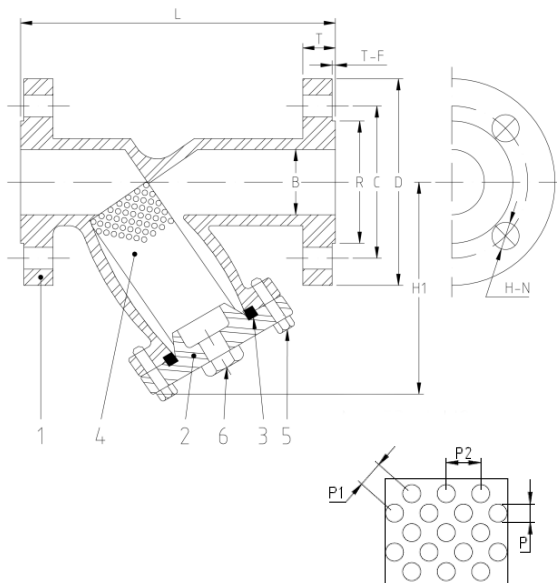
- Tělo filtru je v šikmém hrdle opatřeno vyměnitelným čistícím sítkem válcového tvaru, které je proti pohybu fixováno uzavíracím víkem.

Připojení

- Přírubové

Materiál

Pozice	Součást	Materiál	
1	tělo	1.4308	1.4408
2	víko	1.4308	1.4408
3	těsnění	PTFE	PTFE
4	síto	1.4301	1.4301
5	šroub	1.4301	1.4301
6	vypouštěcí uzávěr	1.4401	1.4401

**Specifikace sítka**

	P	P1	P2	Tloušťka sítka
DN 15-50	1,0	2,5	4	0,4
DN 65-150	2,0	3,8	7	0,5
DN 200-300	3,0	5,5	9	0,6

PN 16

NPS	DN	B	D	T	R	F	C	H	N	H1	L	Kg
½"	15	15	95	14	45	1	65	14	4	82	130	2,0
¾"	20	20	105	16	58	1	75	14	4	91	150	2,4
1"	25	25	115	16	68	1	85	14	4	95	160	3,4
1 ¼"	32	32	140	16	78	2	100	18	4	119	180	5,2
1 ½"	40	40	150	16	88	2	110	18	4	128	200	6,2
2"	50	50	165	18	102	2	125	18	4	167	230	9,0
2 ¼"	65	65	185	18	122	2	145	18	4	183	290	16,8
3"	80	80	200	20	138	2	160	18	8	200	310	18,4
4"	100	100	220	20	158	2	180	18	8	230	350	23,0
5"	125	125	250	22	188	2	210	18	8	280	400	37,0
6"	150	150	285	22	212	2	240	22	8	316	480	48,0
8"	200	200	340	24	268	2	295	22	12	450	600	98,0
10"	250	250	405	26	320	2	355	26	12	500	730	145,0
12"	300	300	460	28	370	3	410	26	12	600	810	216,0

Společnost ARMATURY Group a.s. si vyhrazuje právo změn technických specifikací výrobku a neručí za případné tiskové chyby. Datum vydání: 02/2016