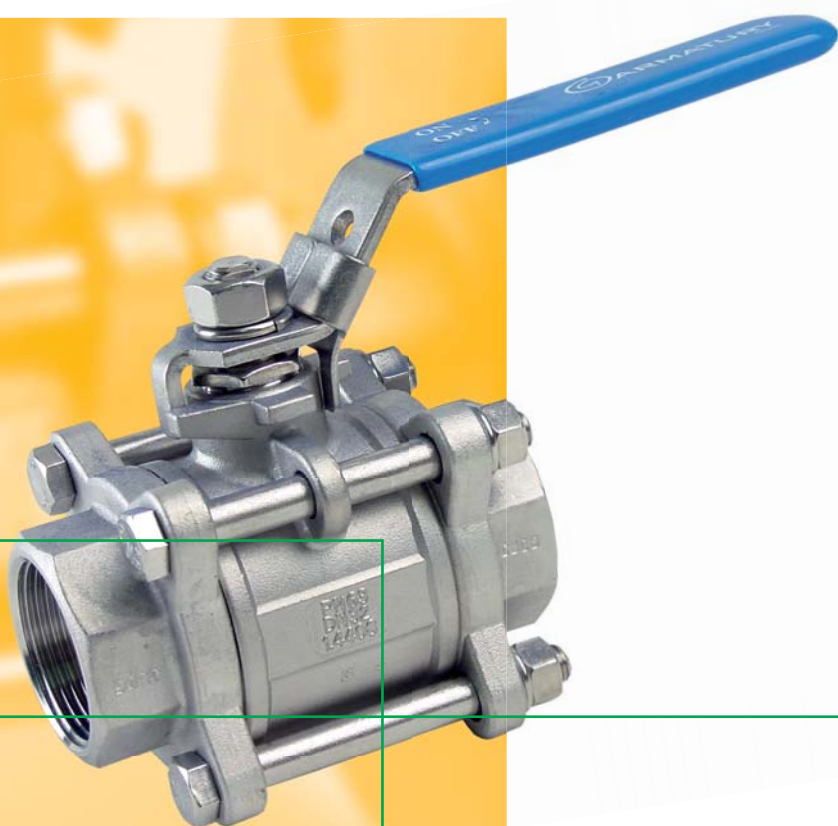


**NEREZOVÉ LITÉ KULOVÉ KOHOUTY
STAINLESS STEEL BALL VALVES**



**PRODUKTOVÝ KATALOG
PRODUCT CATALOGUE**

PROFIL SPOLEČNOSTI

Společnost ARMATURY Group a.s. je významným českým výrobcem průmyslových armatur, dodavatelem potrubí a příslušenství a automatizovaných systémů ovládání armatur. Roční produkce činí více než 100 000 armatur a 500 000 položek hutního materiálu.

Svou činnost firma zahájila 1. ledna 2000. Tradice této mladé dynamicky se rozvíjející společnosti je úzce spjata s padesátiletou historií výroby armatur v hlučínském regionu.

Ve spolupráci se strategickými partnery společnost nabízí řešení výstavby a rekonstrukce technologických celků pro odběratele na celém světě. Naším zákazníkům nabízíme kompletní dodávky potrubních celků.

Dodávky produktů a služeb směřují do těchto průmyslových odvětví:

- energetika klasická i jaderná
- chemie a petrochemie
- plynárenství
- hutní průmysl
- vodárenství

V České republice společnost disponuje čtyřmi provozovnamy. Zahraniční pobočky jsou na Slovensku a Rusku. V dalších státech celého světa, např. Číně, Indii a Egyptě, má ARMATURY Group své zástupce.

Společnost je držitelem certifikátu řízení kvality dle ČSN EN ISO 9001:2009, certifikátu EMS dle EN ISO 14001:2005, certifikátu systému kvality ve svařování dle EN ISO 3834-2, výrobních certifikátů dle GOST-R, monogramu API Spec 6D.



COMPANY PROFILE

The company ARMATURY Group a.s. is a leading Czech manufacturer and distributor of industrial valves, fittings and control systems for valves. The annual production is of more than 100 000 valves and 500 000 metallurgical stock items.

The company was established January 1, 2000. The tradition of our young and dynamically developing company is closely linked with the more than fifty-years' history of valve production in the Hlučín Region.

Our products have been supplied to local and foreign customers for the following industries:

- power engineering, nuclear power
- chemical and petrochemical
- gas supply
- metallurgical industry
- water supply

ARMATURY Group consists of two production plants located in Dolní Benešov and Kravaře, two sales offices in Czech Republic, three sales offices in Slovakia and subsidiary company in Russia.

ARMATURY Group is ČSN EN ISO 9001:2009, EN ISO 14001:2005, API Spec 6D and GOST-R certified.

OBSAH

TABLE OF CONTENT

Profil společnosti.....	2
Obsah.....	3
Všeobecné informace.....	4
Typ K91.11, kulové kohouty dvojdílné přírubové.....	5
Typ K91.31, kulové kohouty trojdílné přivařovací a závitové.....	6
Typ K91.31, kulové kohouty trojdílné přírubové.....	7
Typ K91.41, kulové kohouty dvojdílné závitové.....	9
Typ K91.51, kulové kohouty jednodílné mezipřírubové.....	9
Certifikace.....	10
Skladba typového čísla.....	11

Company profile.....	2
Table of content.....	3
General information.....	4
Type K91.11, 2-pc ball valves with flanged ends.....	5
Type K91.31, 3-pc ball valves with welded and threaded ends.....	6
Type K91.31, 3-pc ball valves with flanged ends.....	7
Type K91.41, 2-pc ball valves with threaded ends.....	8
Type K91.51, 1-pc, wafer-type ball valves.....	9
Certification.....	10
Type number composition.....	11



KULOVÉ KOHOUBY BALL VALVES

Použití

Kulové kohouty slouží jako uzavírací armatura pro agresivní a neagresivní kapaliny, plyny, páry a sypké látky. Provozní médium může kulovým kohoutem proudit oběma směry. Pro svou jednoduchou konstrukci a spolehlivou funkci se používají zejména v potravinářském, chemickém, petrochemickém a farmaceutickém průmyslu, v čistíčkách a úpravnách odpadních vod apod.

Technický popis

- provedení z korozivzdorné oceli
- konstrukce jednodílná, dvojdílná nebo trojdílná (trojdílná konstrukce umožňuje repasi kohoutu bez demontáže z potrubí)
- kvalitní přesné odlitky
- plný průtok - plnopřůtočná konstrukce minimalizuje tlakové ztráty
- měkkotěsnící sedla
- plovoucí koule
- možnost dotažení ucpávky při opotřebení
- stavební délky jsou uvedeny v tabulce u daného typu kohoutu
- provedení ANTI BLOW-OUT – zamezuje vytlačování čepu z tělesa působením tlaku
- ANTISTATIC - zajišťuje elektricky vodivé propojení jednotlivých částí kulového kohoutu
- provedení FIRE SAFE - zajišťuje ohnivzdornost kulového kohoutu
- západka pro uzamknutí v koncové poloze je standardní výbavou kulových kohoutů v dvojdílném a trojdílném provedení s ISO přírubou pro pohon

Ovládání

Ovládání je možné ruční pákou (standardně), ručním převodem, elektropohonem, pneupohonem nebo ovládání.

Pro ovládání kulových kohoutů jsou charakteristické jednoduchost, minimální ovládací čas „zavřít - otevřít“, možnost automatizace, horní příruba pro pohon odpovídá ISO 5211.

Zkoušení

Armatury jsou standardně zkoušeny dle EN 12266-1 stupeň B a ISO 5208. Na požádání je možno provést speciální zkoušky (nominálním tlakem vzduchu, dusíkem).

Materiál těsnění

- R-PTFE (teflon se skelným vláknem) - standardně
- PTFE (čistý bílý teflon) - na požádání

Tlakoteplotní závislost

Pracovní teplota: -50 °C až +200 °C
Maximální pracovní tlak: 6,3 MPa

Připojení do potrubí

- závitové - dle normy ISO 228-1 s označením G
- dle normy BSP
- přivařovací dle normy EN 12627
- přírubové dle normy EN 1092-1
- mezipřírubové dle normy EN 1092-1
- přivařovací pro orbitální svařování
- T-clamp

Montáž

Nerezové lité kulové kohouty lze montovat do potrubí v jakékoliv poloze. Směr průtoku není předepsán. Při instalaci kohoutů s pohonem doporučujeme postupovat dle instrukcí výrobce pohonu.

Applications

The ball valves are designed to be used as shut-off valves for corrosive and non-corrosive liquids, gases, vapours and loose materials. Medium may flow in both directions through the ball valves. Thanks to their simple design and reliable function, the ball valves can be used in food, chemical, petrochemical and pharmaceutical industries, in sewage and water treatment plants, etc.

Technical description

- made of stainless steel
- 1-pc, 2-pc or 3-pc design (the 3-pc design enables to overhaul the ball valve without removing it from the piping)
- investment castings
- full bore – to minimize pressure losses
- soft-sealing seats
- floating ball
- gland packing with Belleville spring
- face-to-face and end-to-end dimensions are shown in the table applicable to the particular valve type
- ANTI BLOW-OUT design – the stem can not be ejected from the body by the pressure of medium
- ANTISTATIC design – provides electric continuity between individual ball valve components
- FIRE SAFE design – provides fire resistance of ball valve
- locking pad for the ball valve in end positions as a standard equipment of ball valves of 2-pc and 3-pc design with ISO top flange

Operation

By lever (as standard), by manual gear-box, by electric actuator, by pneumatic actuator, bare shaft.

The characteristics of ball valve operation are simplicity, minimum reset speed, possibility of automation, ISO top flange according to EN 5211.

Testing

The valves are normally tested in accordance with EN 12266-1 rate B, and ISO 5208. Special tests may be carried out upon request (nominal pressure air, nitrogen).

Sealing material

- R-PTFE (glass fibre reinforced teflon) – standard design
- PTFE (virgin white teflon) – upon request

Pressure-temperature ratings

Working temperature: -50 °C up to +200 °C
Maximum working pressure up to 6.3 MPa

Connection to piping

- threaded ends – according to ISO 228-1 with G marking
– according to BSP
- welded ends according to EN 12627
- flanged ends according to EN1092-1
- wafer-type design according to EN 1092-1
- welded ends for orbital welding
- T-clamp

Installation

Stainless steel ball valves may be installed into the piping in any position. The flow direction of the service fluid is not stated. When installing ball valves equipped with actuators, the instructions issued by the actuator manufacturer must be observed.

PN 16-40 • DN 15-250 • Tmax +200 °C

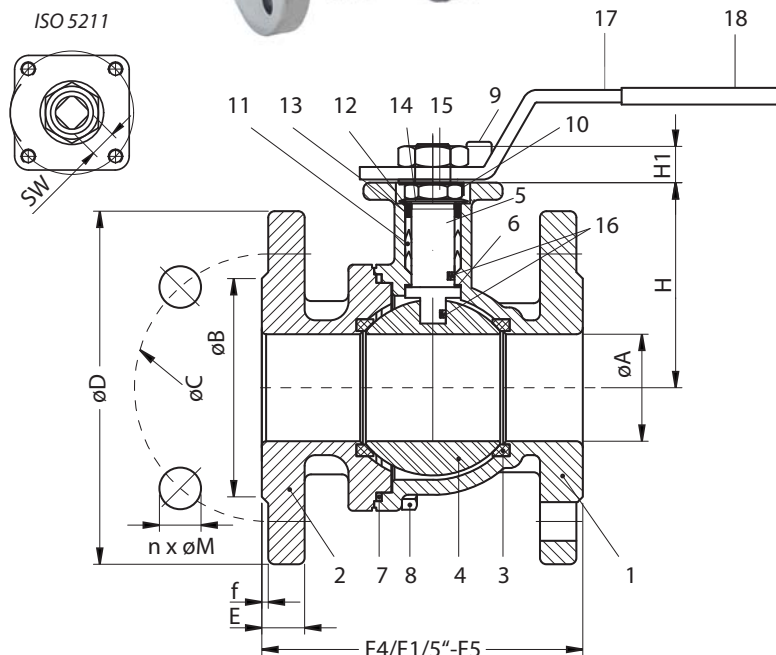
Připojení / Connection:  EN 1092-1 PŘÍRUBOVÉ / FLANGED ENDS

- plný průtok / full bore
- ANTISTATIC, ANTI BLOW-OUT, FIRE SAFE
- stavební délky dle / face-to-face dimensions acc. to: EN 558-1
- dvoudílné provedení, těleso a víko spojeny šrouby / 2-pc design, body and cap connected by bolts
- provedení: bez nebo s ISO přírubou pro pohon dle ISO 5211 / design: without or with ISO top flange acc. to ISO 5211



Materiál / Materials

Pozice / Positions	Součást / Component	Materiálové varianty / Material variants
1	Těleso / Body	1.4408
2	Příruba / Body Cap	1.4408
3	Sedlo / Seat	R-PTFE
4	Koule / Ball	1.4408
5	Čep / Stem	1.4401
6	Těsnění / Sealing	PTFE + 50 % AISI316
7	Těsnění / Gasket	R-PTFE
8	Šrouby / Bolt	1.4301
9	Doraz / Stopper pin	1.4301
10	Podložka páky / Lever washer	1.4301
11	Těsnění / Packing	R-PTFE
12	Pouzdro ucpávky / Bushing	R-PTFE
13	Ucpávka / Gland	1.4301
14	Talířová pružina / Belleville spring	1.4301
15	Matice páky / Lever nut	1.4301
16	ANTISTATIC	1.4301
17	Páka / Lever	1.4301
18	Krytka páky / Lever sleeve	PVC



PN	DN	Rozměry tělesa / Dimensions															Hmotnost / Weight [kg]		
		A	B	C	D	E	f	M	n	H1	H	F1	F4	F5	SW	ISO 5211	K91.11	K91.11 ISO	
16	65	65	122	145	185	18	3	18	4	17	115	290	170	-	17	F07 / F10	12,5	13,7	
	80	80	138	160	200	20	3	18	8	22	146	310	180	-	22	F10 / F12	20,0	20,1	
	100	100	158	180	235 / 220*	20	3	18	8	22	172	350	190	-	22	F10 / F12	26,0	27,0	
	125	125	188	210	250	22	3	22	8	22	189	-	-	325	22	F10 / F12	48,0	44,0	
	150	150	212	240	285	22	3	24 / 22*	8	27	219	-	-	350	22	F12 / F14	62,0	76,0	
	200	200	268	295	340	24	3	24	12	27	253	-	-	400	22	F12 / F14	130,0	132,0	
	250*	250*	320*	355*	405*	26*	3*	26*	12*	-	-	-	-	-	-	-	-	256,0*	260,0*
40	15	15	45	65	95	16	2	14	4	11	58,5	130	115	-	11	F04 / F05	2,6	2,5	
	20	20	58	75	105	18	2	14	4	11	58,5	150	120	-	11	F04 / F05	3,2	3,0	
	25	25	68	85	115	18	2	14	4	11	70	160	125	-	11	F05 / F07	4,0	4,2	
	32	32	78	100	140	18	2	18	4	14	75	180	130	-	14	F05 / F07	5,6	5,7	
	40	38	88	110	150	18	3	18	4	14	94	200	140	-	14	F07 / F10	7,6	7,4	
	50	50	102	125	165	20	3	18	4	14	103,5	230	150	-	14	F07 / F10	10,1	10,4	
	65	65	122	145	185	22	3	18	8	17	115	290	170	-	17	F07 / F10	13,5	14,6	
	80	80	138	160	200	24	3	18	8	22	146	310	180	-	22	F10 / F12	22,0	23,5	
	100	100	162	190	235	24	3	22	8	22	172	350	190	-	22	F10 / F12	29,8	30,0	
	125	125	184	220	270	26	3	26	8	22	189	-	-	325	22	F10 / F12	54,0	47,8	
	150	150	218	250	300	28	3	26	8	27	219	-	-	350	22	F12 / F14	80,5	81,0	
	200	200	285	320	375	34	3	30	12	27	253	-	-	400	22	F12 / F14	140,0	142,0	
250*	250*	345*	385*	450*	38*	3*	30*	12*	-	-	-	-	-	-	-	-	280,0*	284,0*	

Všechny rozměry jsou uvedeny v mm. / All dimensions in mm.

Hodnoty H1 a H platí pouze pro provedení s ISO přírubou. / H1 and H dimensions - only for ISO top flange design.

* platí pouze pro provedení bez ISO příruby / only for without ISO top flange design

PN 63 • DN 8-100 • Tmax +200 °C

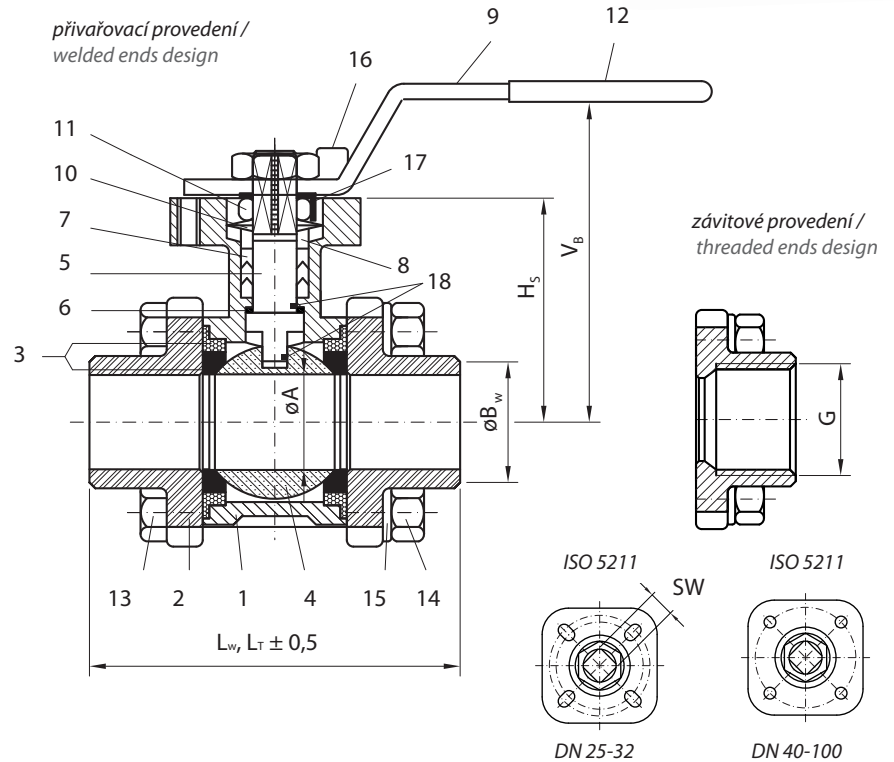
Připojení / Connection:  EN 12627 PŘIVAŘOVACÍ / WELDED ENDS
 ISO 228-1 ZÁVITOVÉ / THREADED ENDS

- plný průtok / full bore
- ANTISTATIC, ANTI BLOW-OUT
- stavební délky dle / end-to-end dimensions acc. to: EN 558-1, EN 12982, DIN 3202 M3
- trojdílné provedení, těleso a dvě víka spojeny svorníkovými šrouby / 3-pc design, body and two caps connected by bolts
- provedení: bez nebo s ISO přírubou pro pohon dle ISO 5211 / design: without or with ISO top flange acc. to ISO 5211



Materiál / Materials

Pozice / Positions	Součást / Component	Materiálové varianty / Material variants
1	Těleso / Body	1.4408
2	Příruba se závitem / Body cap	1.4408
3	Sedlo / Seat	R-PTFE
4	Koule / Ball	1.4408
5	Čep / Stem	1.4401
6	Těsnění / Sealing	R-PTFE
7	Těsnění / Packing	R-PTFE
8	Ucpávka / Gland	1.4301
9	Páka / Lever	1.4301
10	Talířová pružina / Belleville spring	1.4310
11	Matice páky / Lever nut	1.4301
12	Krytka páky / Lever sleeve	PVC
13	Šrouby / Bolt	1.4301
14	Matice / Nut	1.4301
15	Pružná podložka / Nut	1.4301
16	Doraz / Stopper pin	1.4301
17	Pružná podložka / Spring washer	1.4301
18	ANTISTATIC	1.4301



DN	Rozměry tělesa / Dimensions							Hmotnost / Weight [kg]			
	A	B _w	L _T	L _w	H _s	V _B	G	ISO 5211	SW	K91.31	K91.31 ISO
8	10,0	13	50	70	39,5	50	1/4"	F03	9	0,3	0,4
10	12,5	13	60	70	39,5	50	3/8"	F03	9	0,3	0,4
15	15,0	17	75	75	39,5	53	1/2"	F03 / F04	9	0,4	0,5
20	20,0	22	80	90	42,5	58	3/4"	F03 / F04	9	0,6	0,7
25	25,0	28	90	100	50,6	70	1"	F04 / F05	11	1,0	1,2
32	32,0	37	110	110	55,8	76	1 1/4"	F04 / F05	11	1,5	1,7
40	38,0	43	120	125	66,5	88	1 1/2"	F05 / F07	14	2,3	2,6
50	50,0	54	140	150	74,5	95	2"	F05 / F07	14	3,6	3,9
65	65,0	72	185	190	113,0	135	2 1/2"	F07 / F10	17	7,9	9,0
80	80,0	84	205	220	124,0	145	3"	F07 / F10	17	12,3	13,4
100	100,0	109	240	270	138,0	165	4"	F10 / F12	22	21,0	23,2

Všechny rozměry jsou uvedeny v mm, hodnoty G jsou v palcích. / All dimensions in mm, values of G in inches.

H_s - platí pro provedení s ISO přírubou / with ISO top flange design
V_B - platí pro provedení bez ISO příruba / without ISO top flange design

L_T - platí pro závitové provedení / threaded ends design
L_w - platí pro přivařovací provedení / welded ends design
B_w - platí pro přivařovací provedení / welded ends design

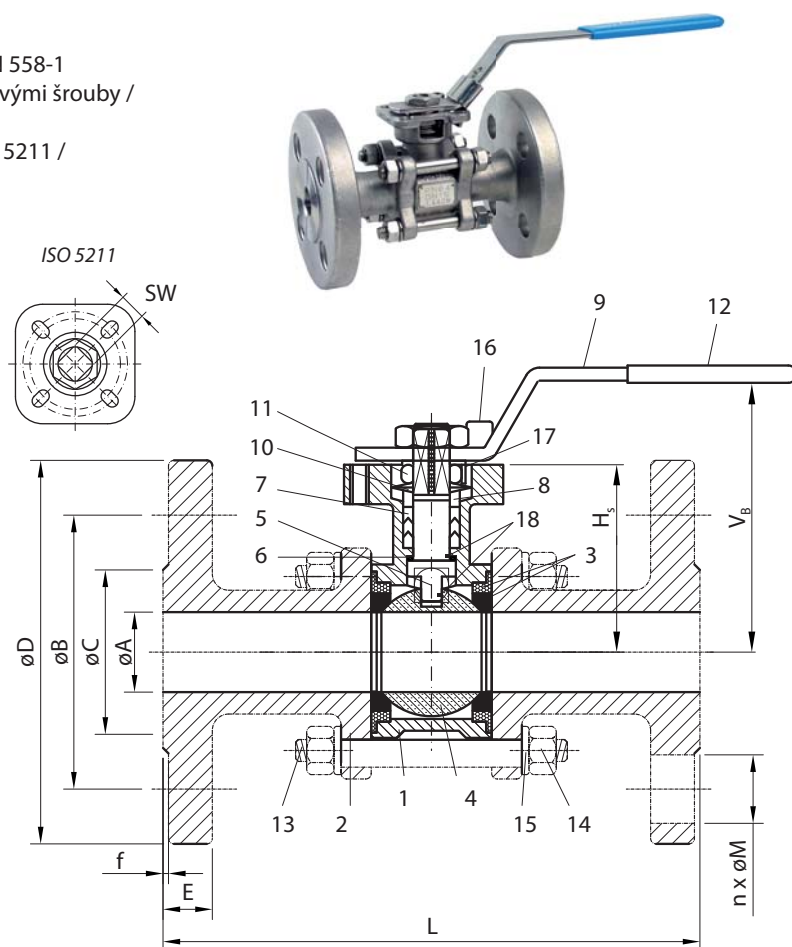
PN 16-40 • DN 15-100 • Tmax +200 °C

Připojení / Connection:  EN 1092-1 PŘÍRUBOVÉ / FLANGED ENDS

- plný průtok / full bore
- ANTISTATIC, ANTI BLOW-OUT
- stavební délky dle / face-to-face dimensions acc. to: EN 558-1
- trojdílné provedení, těleso a dvě víka spojeny svorníkovými šrouby / 3-pc design, body and two caps connected by bolts
- provedení: bez nebo s ISO přírubou pro pohon dle ISO 5211 / design: without or with ISO top flange acc. to ISO 5211

Materiál / Materials

Pozice / Positions	Součást / Component	Materiálové varianty / Material variants
1	Těleso / Body	1.4408
2	Příruba / Body cap	1.4408
3	Sedlo / Seat	R-PTFE
4	Koule / Ball	1.4408
5	Čep / Stem	1.4401
6	Těsnění / Sealing	R-PTFE
7	Těsnění čepu / Packing	R-PTFE
8	Ucpávka / Gland	1.4301
9	Páka / Lever	1.4301
10	Talířová pružina / Belleville spring	1.4301
11	Matice / Lever nut	1.4301
12	Krytka páky / Lever sleeve	PVC
13	Šrouby / Bolt	1.4301
14	Šrouby, matice / Nut	1.4301
15	Pružná podložka / Spring washer	1.4301
16	Doraz / Stopper pin	1.4301
17	Pružná podložka / Spring washer	1.4301
18	ANTISTATIC	1.4301



PN	DN	Rozměry tělesa / Dimensions												Hmotnost / Weight [kg]		
		A	B	C	D	E	f	M	n	L	H _s	V _b	SW	ISO 5211	K91.31	K91.31 ISO
16	15	15	65	45	95	14	2	14	4	130	-	53	9	F03 / F04	-	-
	20	20	75	58	105	18	2	14	4	150	-	58	9	F03 / F04	-	-
	25	25	85	68	115	18	2	14	4	160	-	70	11	F04 / F05	-	-
	32	32	100	78	140	18	2	18	4	180	-	78	11	F04 / F05	-	-
	40	40	110	88	150	18	3	18	4	200	-	88	14	F05 / F07	-	-
	50	50	125	102	165	18	3	18	4	230	-	95	14	F05 / F07	-	-
	65	65	145	122	185	18	3	18	4	290	113	135	17	F07 / F10	15,3	16,1
	80	80	160	138	200	20	3	18	8	310	124	145	17	F07 / F10	20,8	21,9
100	100	180	158	220	20	3	18	8	350	138	165	22	F10 / F12	30,9	33,0	
40	15	15	65	45	95	16	2	14	4	130	39,5	53	9	F03 / F04	2,0	2,1
	20	20	75	58	105	18	2	14	4	150	42,5	58	9	F03 / F04	2,8	2,9
	25	25	85	68	115	18	2	14	4	160	50,6	70	11	F04 / F05	3,8	4,0
	32	32	100	78	140	18	2	18	4	180	55,8	78	11	F04 / F05	5,3	5,5
	40	40	110	88	150	18	3	18	4	200	66,5	88	14	F05 / F07	7,0	7,4
	50	50	125	102	165	20	3	18	4	230	74,5	95	14	F05 / F07	10,0	10,3
	65	65	145	122	185	22	3	18	8	290	113	135	17	F07 / F10	16,6	17,4
	80	80	160	138	200	24	3	18	8	310	124	145	17	F07 / F10	21,5	22,5
100	100	190	162	235	24	3	22	8	350	138	165	22	F10 / F12	34,6	36,7	

Všechny rozměry jsou uvedeny v mm. / All dimensions in mm.

Hodnoty PN 16, DN 15-50 platí pouze pro provedení bez ISO příruba. / PN 16, DN 15-50 - only for without ISO top flange design.

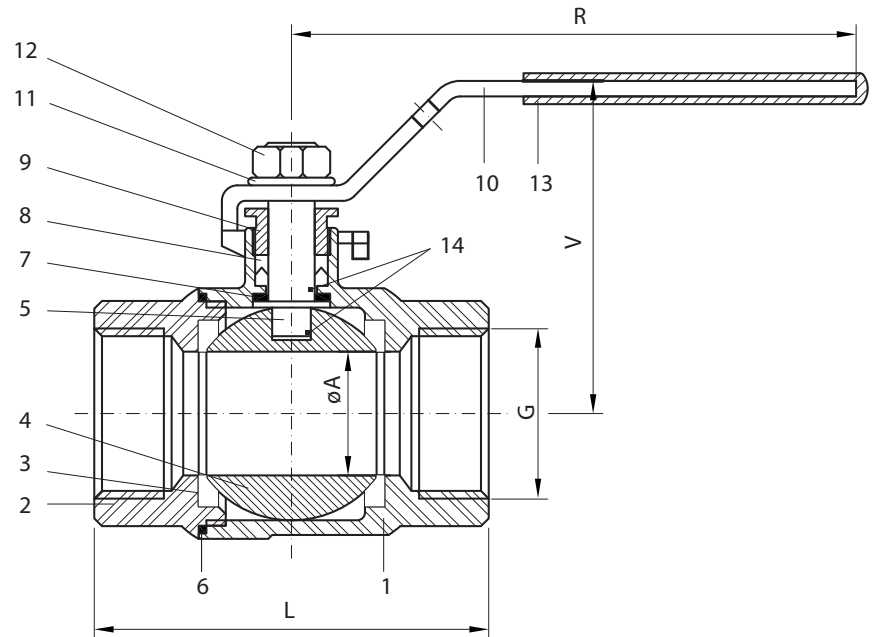
H_s - platí pro provedení s ISO přírubou / with ISO top flange design

V_b - platí pro provedení bez ISO příruba / without ISO top flange design

PN 63 • DN 8-100 • Tmax +200 °C

Připojení / Connection:  BSP ZÁVITOVÉ / THREADED ENDS

- plný průtok / full bore
- ANTISTATIC, ANTI BLOW-OUT
- dvoudílné provedení, těleso a víko spojeny závitem / 2-pc design, body and cap screwed together
- kulové kohouty jsou dodávány bez západky pro uzamknutí v koncové poloze / ball valves are supplied without a padlock for secure the end position



Materiál / Materials

Pozice / Positions	Součást / Component	Materiálové varianty / Material variants
1	Těleso / Body	1.4408
2	Závrtový konec / Threaded body cap	1.4408
3	Sedlo / Seat	R-PTFE
4	Koule / Ball	1.4408
5	Čep / Stem	1.4401
6	Těsnění / Gasket	R-PTFE
7	Těsnění / Sealing	R-PTFE
8	Sedlo / Packing	R-PTFE
9	Ucpávka / Gland	1.4301
10	Páka / Lever	1.4301
11	Podložka pružná / Spring washer	1.4301
12	Matice páky / Lever nut	1.4301
13	Krytka páky / Lever sleeve	PVC
14	ANTISTATIC	1.4301

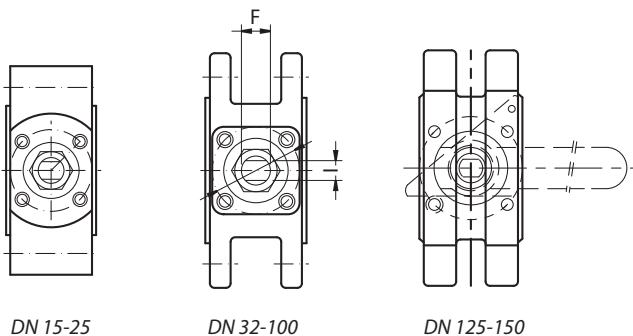
DN	G	A	L	V	R	Hmotnost / Weight [kg]
8	1/4"	10	50	45	100	0,2
10	3/8"	12,5	50	45	100	0,2
15	1/2"	15	59	50	100	0,3
20	3/4"	20	69	52	103	0,4
25	1"	25	79	70	150	0,8
32	1 1/4"	32	94	75	150	1,2
40	1 1/2"	38	103	85	183	2,2
50	2"	50	123	94	183	2,8
65	2 1/2"	65	160	135	243	5,8
80	3"	80	180	145	243	8,8
100	4"	100	230	165	328	17,2

Všechny rozměry jsou uvedeny v mm, hodnoty G v palcích. /
All dimensions in mm, values of G in inches.

PN 16-40 • DN 15-150 • Tmax +200 °C

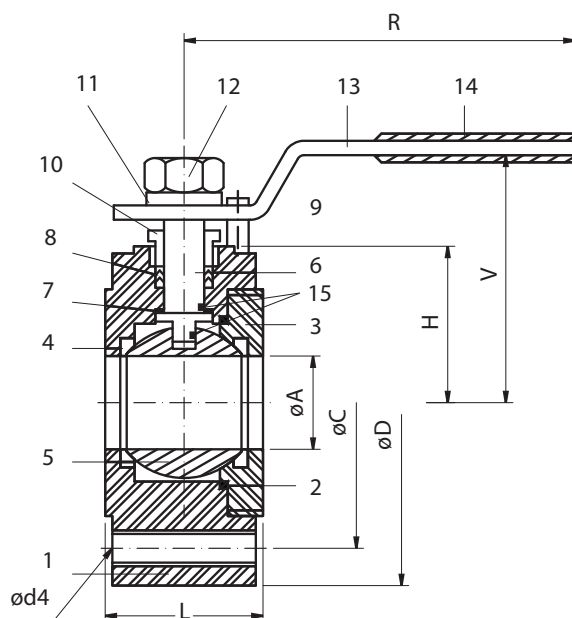
Připojení / Connection:  EN 1092-1 MEZIPŘÍRUBOVÉ / WAFER-TYPE

- plný průtok / full bore
- ANTISTATIC, ANTI-BLOW OUT, FIRE SAFE
- jednoduché provedení, do tělesa zašroubovaná vložka / 1-pc design, insert screwed into the body
- příruba pro pohon dle / ISO top flange acc. to: ISO 5211



Materiál / Materials

Pozice / Positions	Součást / Component	Materiálové varianty / Material variants
1	Těleso / Body	1.4408
2	Těsnění / Gasket	R-PTFE
3	Vložka / Insert	1.4408
4	Sedlo / Seat	R-PTFE
5	Koule / Ball	1.4408
6	Čep / Stem	1.4401
7	Těsnění čepu / Gasket	R-PTFE
8	Těsnění čepu / Packing	R-PTFE
9	Doraz / Stopper pin	1.4301
10	Ucpávka matice / Gland	1.4301
11	Podložka pružná / Spring washer	1.4301
12	Matice / Nut	1.4301
13	Páka / Lever	1.4301
14	Krytka páky / Lever sleeve	PVC
15	ANTISTATIC	1.4301



PN	DN	Rozměry tělesa / Dimensions											Hmotnost / Weight [kg]	
		A	C	D	d4	F	H	V	I	L	R	ISO 5211	PN16	PN40
40	15	15	65	95	M12 x 4	8	32	63	5	35	105	F03	-	2,2
	20	20	75	105	M12 x 4	8	35	66	5	38	105	F03	-	2,6
	25	25	85	115	M12 x 4	11,2	39	76	8	42	158	F04	-	3,0
	32	32	100	140	M16 x 4	11,2	50	85	8	50	158	F04	-	4,2
	40	38	110	150	M16 x 4	12,7	54	110	9	60	183	F05	-	5,2
16-40	50	50	125	165	M16 x 4	12,7	63	118	9	80	183	F05	-	6,4
	65	65	145	185	M16 x 4	20	79	131	12	94	243	F07	8,8	9,6
	80	80	160	200	M16 x 8	20	87	152	12	118	243	F07	14,0	15,2
10-16	100	100	180	220	M16 x 8	24	108	182	18	140	328	F10	20,0	22,0
	125	125	210	250	M16 x 8	-	-	-	-	180	420	F10	37,0	-
	150	150	240	285	M20 x 8	-	-	-	-	265	420	F12	62,0	-

Všechny rozměry jsou uvedeny v mm. / All dimensions in mm.

KULOVÉ KOHOUBY BALL VALVES

Certifikace / Certification



Certifikát řízení kvality dle ČSN EN ISO 9001:2009 / QMS Certificate acc. to ČSN EN ISO 9001:2009



Certifikát systému EMS dle EN ISO 14001:2005 / EMS Certificate acc. to EN ISO 14001:2005



Certifikát systému kvality ve svařování dle EN ISO 3834-2 / QMS Certificate in welding acc. to EN ISO 3834-2



Certifikát PED 97/23/EC pro K91 / Certificate acc. to PED 97/23/EC for K91



Certifikát API Spec 6D / Certificate API Spec 6D



Typ K91.31 s pneupohonem / Type K91.31 with pneumatic actuator



Typ K91.11 s převodem / Type K91.11 with gear-box



Typ K91.11 s elektropohonem / Type K91.11 with electric actuator



Typ K91.31 s pneupohonem / Type K91.31 with pneumatic actuator

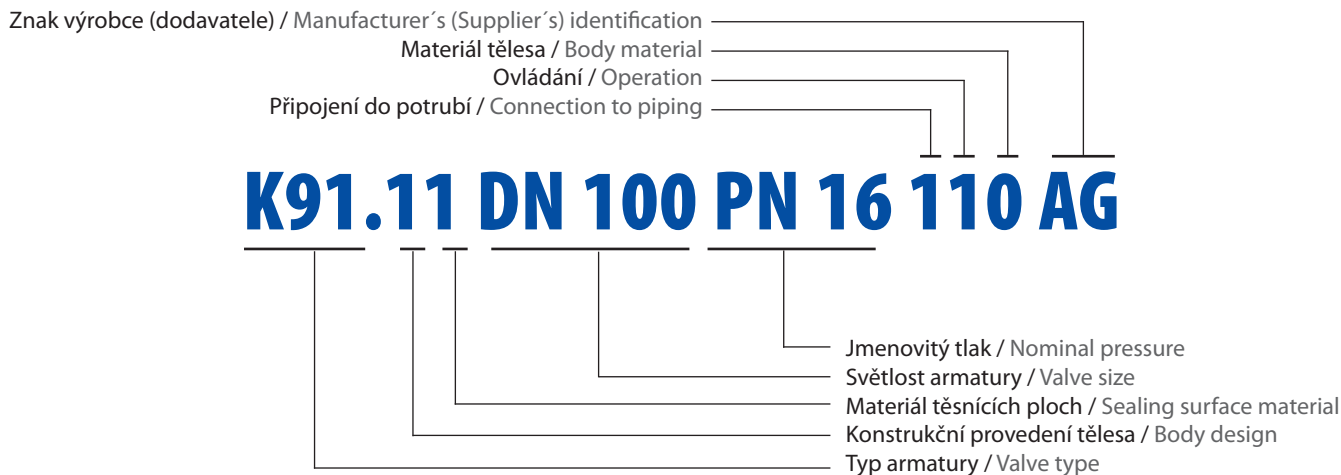
KULOVÉ KOHOUBY BALL VALVES

Skladba typového čísla / Type number composition

Typové číslo jednoznačně popisuje armaturu. / Type number uniquely describes the valve.

Typové číslo sestavuje výrobce (dodavatel). / Type number is fixed by the manufacturer (supplier).

Typové číslo slouží odběrateli při následné komunikaci s výrobcem (dodavatelem) armatury. / Type number serves to customers in subsequent communication with the manufacturer (supplier) valve.



Typ armatury / Valve type

K91 - kohout s plovoucí koulí /
ball valve with floating ball

Konstrukční provedení tělesa / Body design

- 1 – těleso výkovek nebo odlitek, provedení šroubované /
forged or cast body, split design
- 3 – těleso odlitek, provedení s průběžnými šrouby /
cast body, stud bolted design
- 4 – těleso výkovek nebo odlitek, provedení závitové /
forged or cast body, threaded design
- 5 – těleso výkovek nebo odlitek, provedení
mezipřírubové / forged or cast body, wafer type

Materiál těsnících ploch / Sealing surface material

1 – měkkotěsnící / soft-seated

Připojení do potrubí / Connection to piping

- 1 – přírubové / flanged ends
- 2 – přivařovací / welded ends
- 3 – závitové / threaded ends
- 7 – bezpřírubové / wafer-type

Ovládání / Operation

- 1 – ruční (páka) / lever
- 2 – převod / gear-box
- 3 – elektropohon / electric actuator
- 4 – pneupohon / pneumatic actuator
- 5 – úprava pro ovládání / bare shaft

Materiál tělesa / Body material

0 – korozi-vzdorná ocel / stainless steel

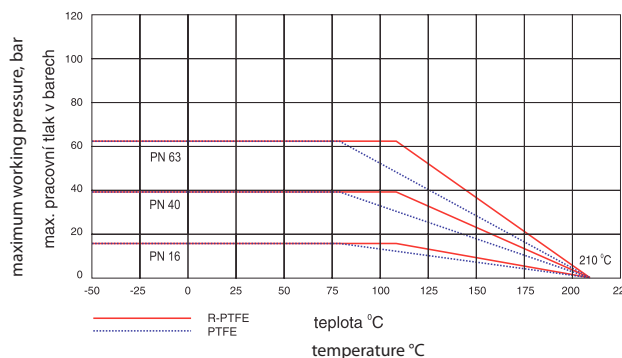
Znak výrobce (dodavatele) /

Manufacturer's (Supplier's) identification
AG – ARMATURY Group a.s.

Tabulka materiálů / Material list

Číslo materiálu / Material number	ASME	JPN	EN	ČSN
1.4301	AISI - 304	SUS 304	X5CrNi1810	17240
1.4308	CF 8	SCS 13	GX5CrNi19-10	422930
1.4310	AISI - 301	SUS 301	X10CrNi18-8	17241
1.4401	A276 - 316	SUS 316	X5CrNiMo17122	17346
1.4408	CF 8 M	SCS 14	GX5CrNiMo19112	422940

Graf závislosti maximálního pracovního tlaku a teploty /
Pressure-temperature diagram



Údaje v katalogu nepodléhají změnovému řízení, pro objednávku a dodávku zboží jsou závazné údaje uvedené v příslušných technických podmínkách. / Data mentioned in the catalogue are not subject to changes, for an order and delivery of the goods are obligatory the data mentioned in respective specifications.



KONTAKTNÍ ADRESY CONTACT ADDRESSES

Česká republika Czech Republic

ARMATURY Group a.s.

Provozovna a vedení společnosti
Production plant and Headquarters
Nádražní 129, 747 22 Dolní Benešov
tel.: +420/553 680 111
fax: +420/553 680 333
email: dolni.benesov@agroup.cz

Provozovna a sídlo společnosti
Production plant and Registered office
Bolatická 39, 747 21 Kravaře
tel.: +420/553 680 111
fax: +420/553 680 333
email: kravare@agroup.cz

Provozovna / Sales office
Lipnická 157, 753 61 Hranice IV - Drahotuše
tel.: +420/581 658 111
fax: +420/581 658 128
email: hranice@agroup.cz

Slovensko Slovakia

ARMATÚRY GROUP, s.r.o.

Provozovna a sídlo společnosti
Registered office
Jánošíkova 264, 010 01 Žilina
tel.: +421/41/707 77 77
fax: +421/41/707 77 70
email: zilina@agroup.cz

Provozovny / Sales offices
Južná trieda č. 74, 040 01 Košice
tel.: +421/55/ 677 18 77
fax: +421/55/ 677 18 78
email: kosice@agroup.cz

Murgašova 27, 927 00 Šaľa
tel.: +421/31/770 00 67
fax: +421/31/770 00 69
email: sala@agroup.cz

Rusko Russia

АО „АРМАТУРБИ Групп“

3 Тверская-Ямская д. 31/35
125047 Москва, Россия
тел./факс: +7/495 956 3335
email: ag-moscow@col.ru

АО „ARMATURY Group a.s.“
3. ulice/street Tverskaya-Yamskaya,
dům/house 31/35
125047 Moskva/Moscow
tel./fax: +7/495 956 3335
email: ag-moscow@col.ru

www.armaturygroup.cz