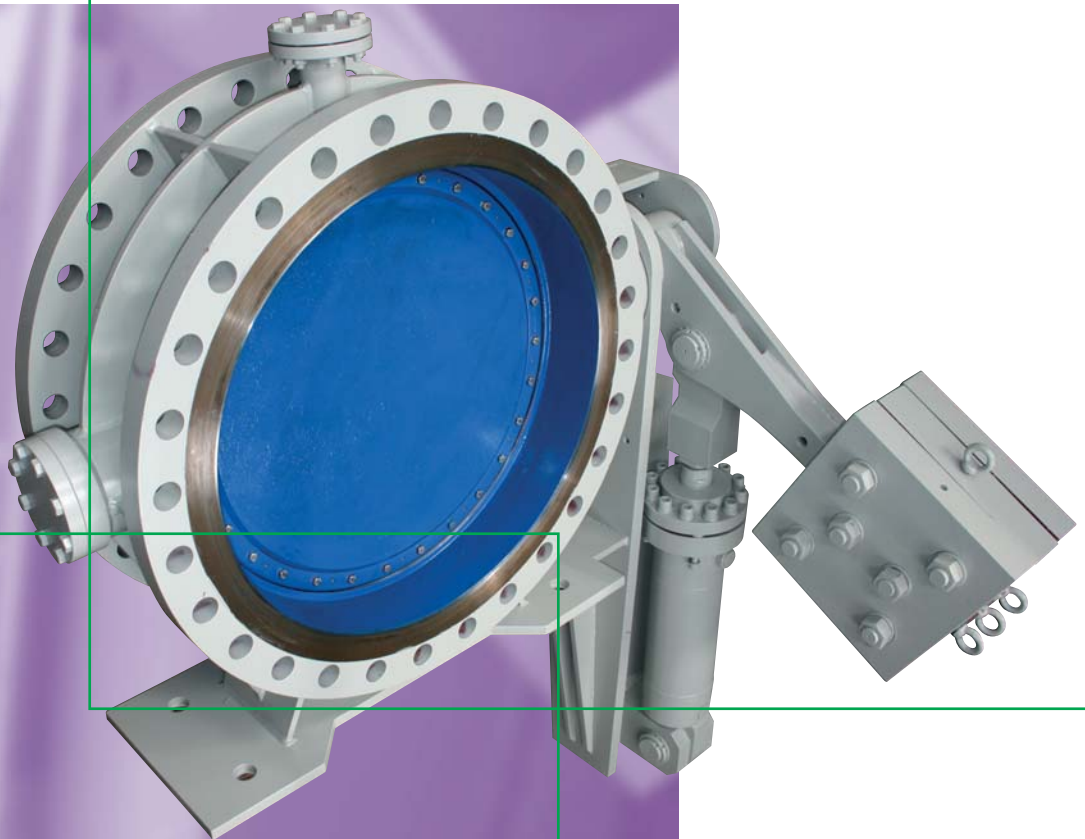


TURBÍNOVÉ ARMATURY



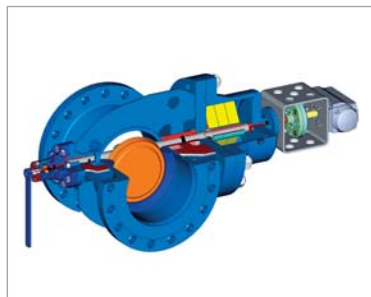
PRODUKTOVÝ KATALOG

ZPĚTNÁ ODBĚROVÁ KLAPKA TYP C09.6

Použití: Speciální rychlouzavírací a samočinná motýlková klapka určená k zamezení zpětného proudění pracovního média v odběrových potrubích u parních turbín.

Pracovní médium: voda, pára

Maximální pracovní teplota: +450 °C do DN 800, NPS 32"
+350 °C od DN 900, NPS 34"



Rozsah: DN 50-1600, NPS 2"-64"
PN 16-100, Class150-600

Materiál: dle EN nebo ANSI

- uhlíková ocel
- nízkolegovaná ocel
- korozivzdorná ocel

TRIM: dle specifikace

Připojení do potrubí: přírubové nebo přivařovací dle EN nebo ANSI

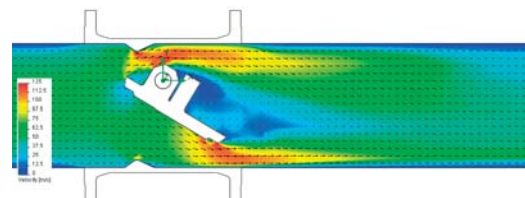
Zkoušení: dle EN nebo API

Výhody

- možnost zabudovat do svislého i vodorovného potrubí
- jedinečnost konstrukce pro zadané parametry odběru
- garantovaná těsnost
- nízká tlaková ztráta
- nízké pasivní odpory
- žádné axiální síly
- nejsou použity odlitky
- bezúdržbové s dlouhou životností
- variabilita provedení

Možnosti

- pohon je vyveden z klapky shora
- pohon je vyveden z boku a klapka je doplněna pákou pro kontrolu správnosti funkce (standardní provedení)
- elektronické snímání polohy talíře
- pohon pneumatický nebo hydraulický
- vybavení klapky dle specifikace (obtoky, snímače atd.)
- klapka v provedení TOP ENTRY s typovým označením C09.7



MONTÁŽNÍ VLOŽKA TYP M20

Použití: Montážní vložka je určena pro usnadnění montáže a demontáže armatur v potrubí, popř. vymezení délkových nepřesností při montáži potrubí. Měnitelnou stavební délku je možno nastavit rozpěrnými šrouby.

Pracovní médium: voda, pára

Maximální pracovní teplota: +200 °C

Rozsah: DN 150-4000, NPS 6"-160"
PN 16-63, Class 150-400



Materiál: dle EN nebo ANSI

- uhlíková ocel
- nízkolegovaná ocel
- korozivzdorná ocel

TRIM: dle specifikace

Připojení do potrubí:

přírubové dle EN nebo ANSI

Zkoušení:

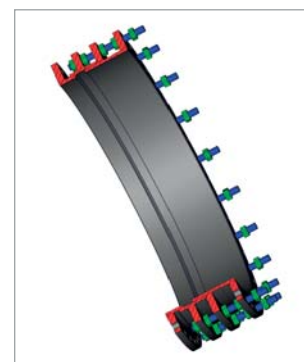
dle EN nebo API

Výhody

- nejsou použity odlitky
- k utěsnění jsou použity „O“ kroužky, které garantují dlouhodobou těsnost
- snadná manipulace
- variabilita stavebních rozměrů
- variabilita provedení

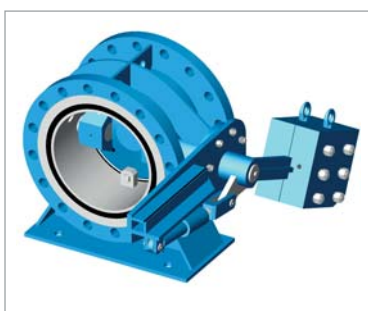
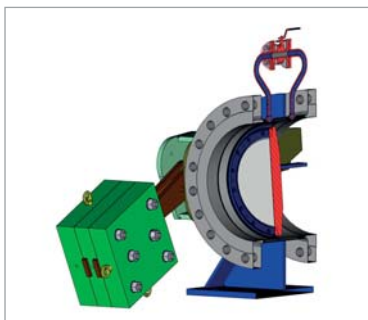
Možnosti

- speciální nátěry
- speciální nástřiky na funkční plochy



UZAVÍRACÍ KLAPKA TYP L32

Použití: Motýlková klapka je rychlouzavírací armatura určená k úplnému otevření nebo uzavření průtoku média v potrubním systému.



Pracovní médium: voda, pára

Maximální pracovní teplota: do +200 °C

Rozsah: DN 150-4000, NPS 6"-160"
PN 16-40, Class150-300

Materiál: dle EN nebo ANSI

- uhlíková ocel
- nízkolegovaná ocel
- korozivzdorná ocel

TRIM: dle specifikace

Připojení do potrubí: přírubové nebo přivařovací dle EN nebo ANSI

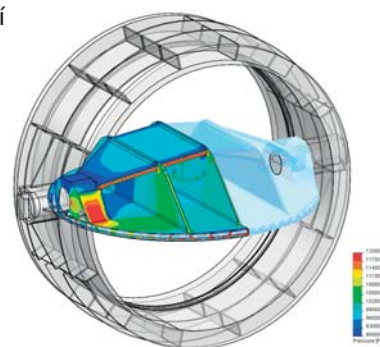
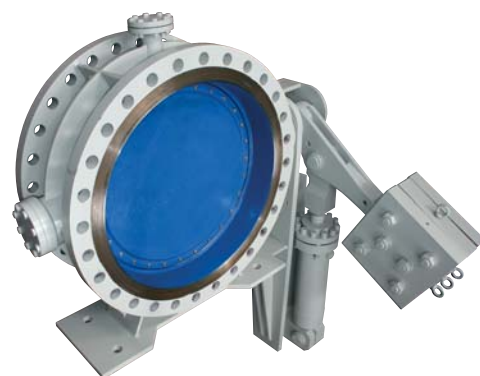
Zkoušení: dle EN nebo API

Výhody

- garantovaná těsnost
- nízký ztrátový součinitel
- nejsou použity odlitky
- bezúdržbové s dlouhou životností
- bezemisní utěsnění ovládacího čepu
- variabilita provedení

Možnosti

- standardní provedení je s dvojitou excentricitou typ L32.7 a se samočinným rychlouzavíráním pomocí páky a závaží
- provedení s jednou excentricitou typ L32.6
- provedení s trojitou excentricitou typ L32.8
- možnost umístění a použití pohonu dle jakékoliv specifikace
- vybavení klapky dle jakékoliv specifikace (obtoky, tlumiče atd.)
- speciální stavební rozměry



KULOVÝ KOHOUT TYP K92.4

Použití: Kulový kohout trunnion je rychlouzavírací armatura určená k úplnému otevření nebo uzavření průtoku média v potrubním systému.



Pracovní médium: voda, pára

Maximální pracovní teplota: +200 °C

Rozsah: DN 50-1050, NPS 2"-42"
PN 16-250, Class150-1500

Materiál: dle EN nebo ANSI

- uhlíková ocel
- nízkolegovaná ocel
- korozivzdorná ocel

TRIM: dle specifikace

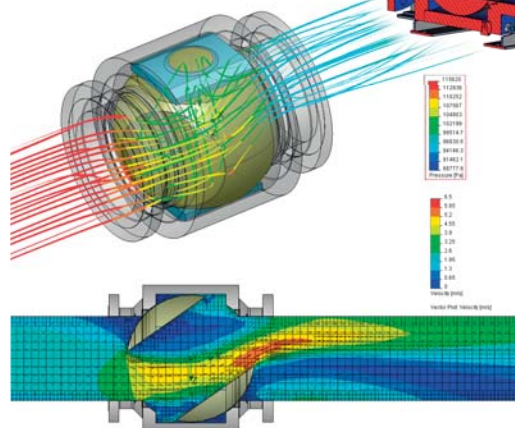
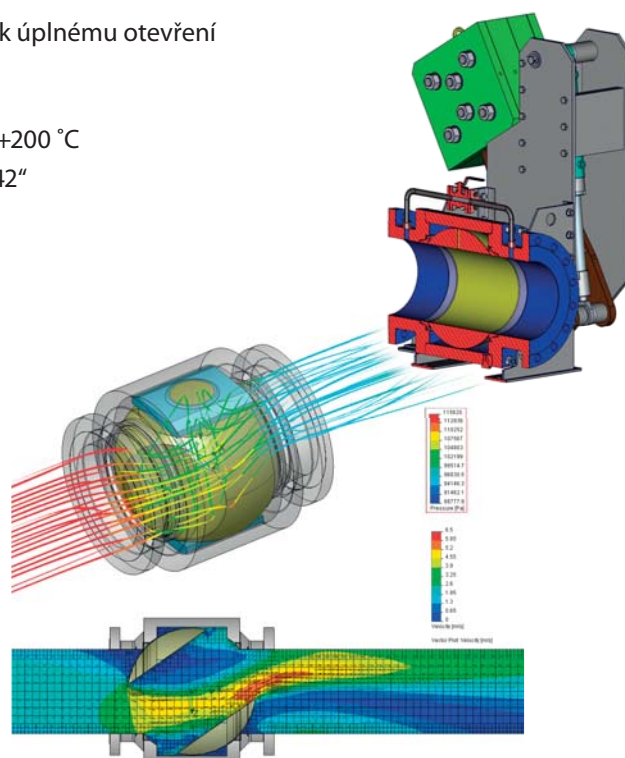
Připojení do potrubí: přírubové nebo přivařovací dle EN nebo ANSI

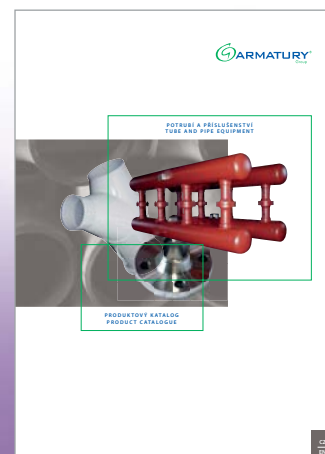
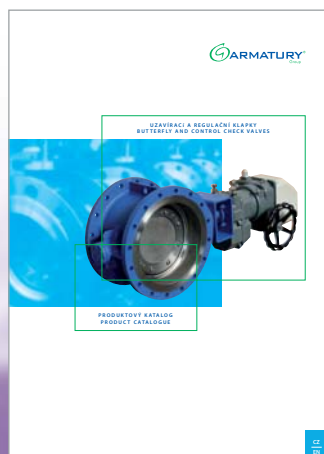
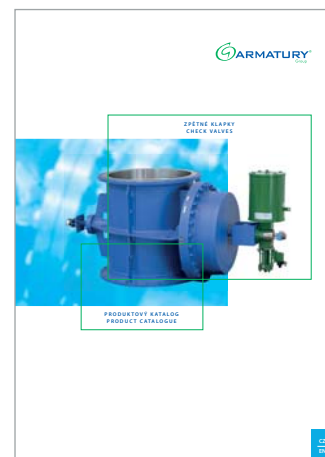
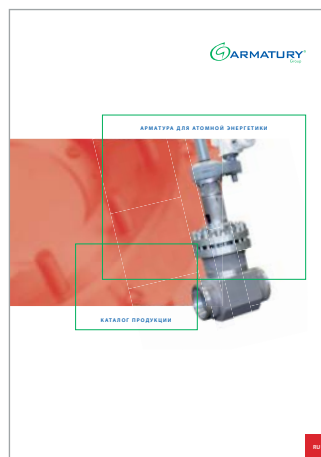
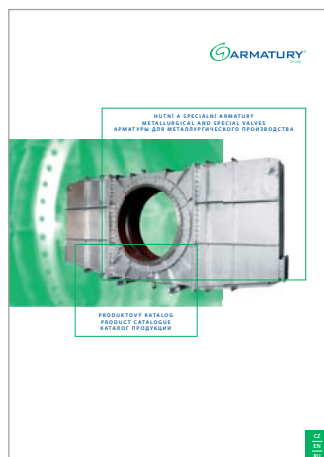
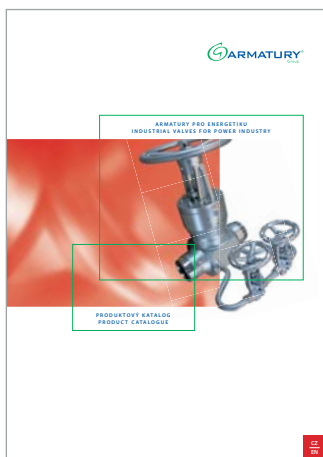
Výhody

- garantovaná těsnost
- ztrátový součinitel shodný s potrubím
- nejsou použity odlitky
- bezúdržbové výrobky s dlouhou životností
- bezemisní utěsnění ovládacího čepu
- variabilita provedení

Možnosti

- speciální stavební rozměry,
- možnost použití pohonu podle jakékoliv specifikace,
- vybavení KK dle jakékoliv specifikace (obtoky, tlumiče) atd.)
- standardní provedení je trunnion se samočinným rychlouzavíráním pomocí páky a závaží





KONTAKTNÍ ADRESY

Česká republika

ARMATURY Group a.s.

Provozovna a vedení společnosti

Hlučinská 41, 747 22 Dolní Benešov
tel.: +420/553 680 111
fax: +420/553 680 333
email: dolni.benesov@agroup.cz

Provozovna a sídlo společnosti

Bolatická 39, 747 21 Kravaře
tel.: +420/553 680 111
fax: +420/553 680 333
email: kravare@agroup.cz

Provozovny

Lipnická 157, 753 61 Hranice IV - Drahotuše
tel.: +420/581 658 111
fax: +420/581 658 128
email: hranice@agroup.cz

Špitálské náměstí 9, 400 01 Ústí nad Labem

tel.: +420/475 211 908
fax: +420/475 211 843
email: usti@agroup.cz

Slovensko

ARMATURY GROUP, s.r.o.

Provozovna a sídlo společnosti

Jánošíkova 264, 010 01 Žilina
tel.: +421/41/707 77 77
fax: +421/41/707 77 70
email: zilina@agroup.cz

Provozovny

Južná trieda č. 74, 040 01 Košice
tel.: +421/55/ 677 18 77
fax: +421/55/ 677 18 78
email: kosice@agroup.cz

Murgašova 27, 927 00 Šaľa

tel.: +421/31/770 00 67
fax: +421/31/770 00 69
email: sala@agroup.cz

Rusko

АО „АРМАТУРЫ Групп“

З Тверская-Ямская д. 31/35
125047 Москва, Россия
тел./факс: / tel./fax: +7/495 956 3335
ел. почта / email: ag-moscow@col.ru



www.armaturygroup.cz